

•
•

•

٢٧

محمد عبد القادر أحمد, طرق تعليم اللغة العربية , (القاهرة: مكتبة النهضة المصرية, 1979) ص. 237

1969

60

1967

1973-1967

1974

1975

14

:

.

.

(

.1

(

.1

.2

(

(1

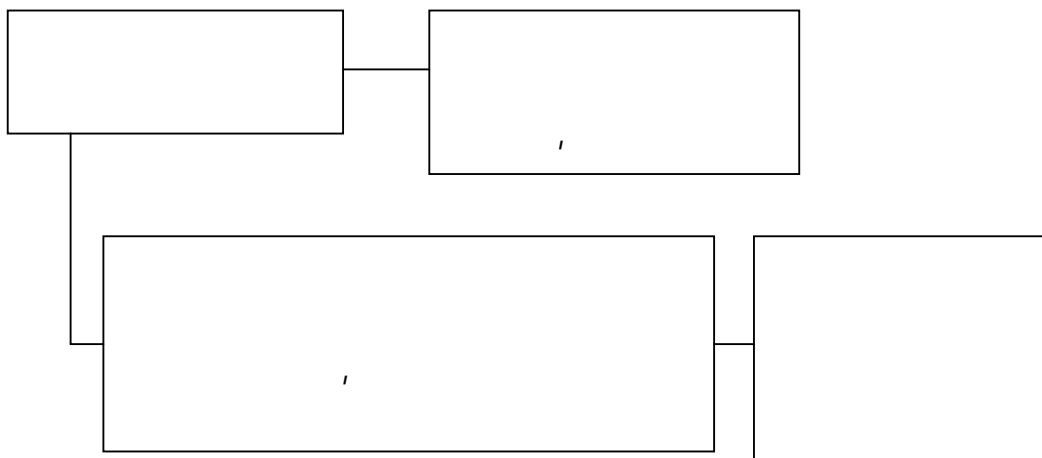
(2

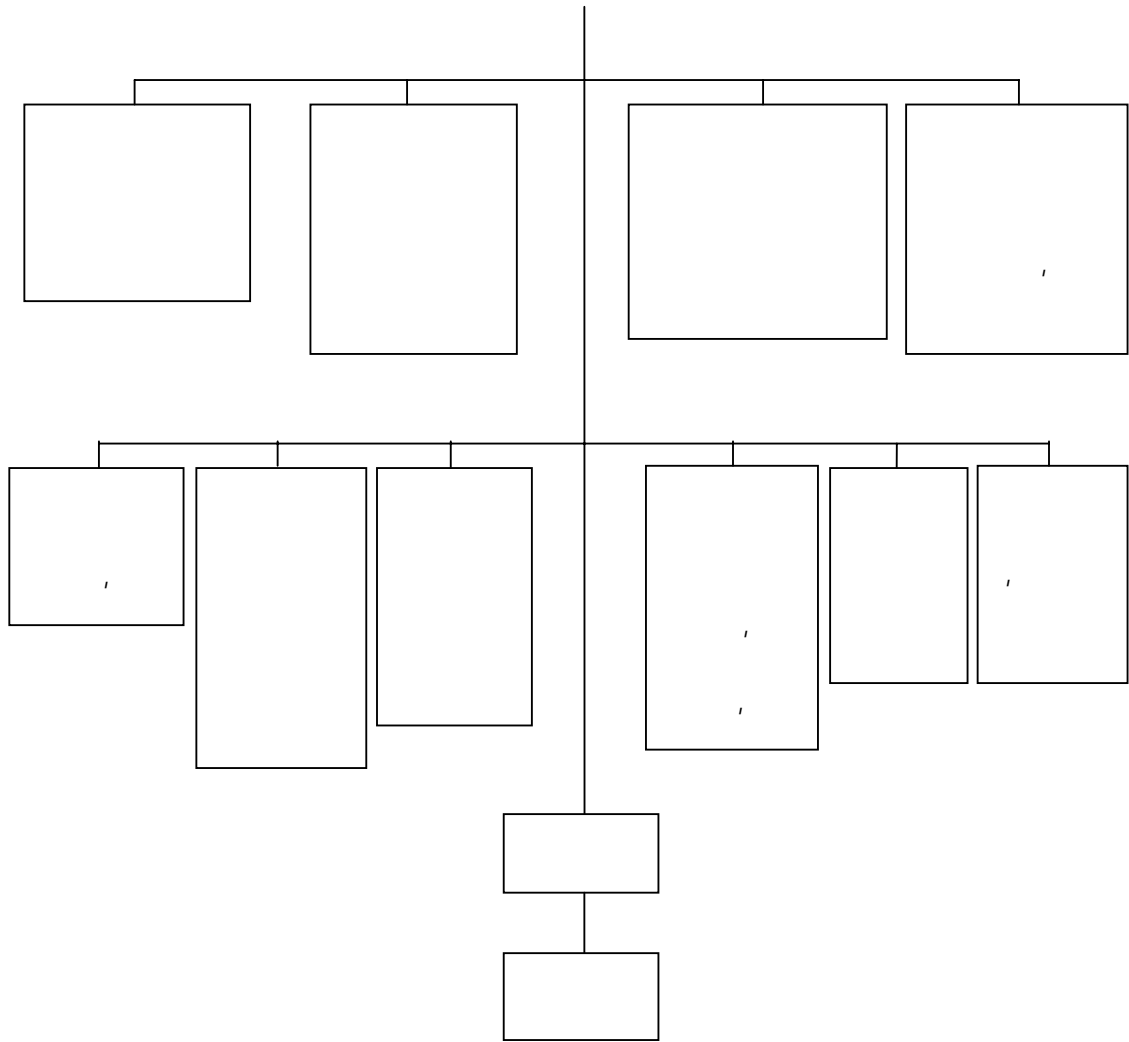
(3

(4

(5

(6





:

1 :

-			1
			2
			3
			4
			5
			6
			7
			8
			9
			10
			11
			12
			13
			14
			15
			16

			17
			18
			19
			20
			21
			22
			23
			24
			25
			26
			27
			28
			29
			30
			31
			32
			33
			34
			35

			36
			37
			38
			39
			40
			41
			42
			43
			44
			45
			46
			47
			48
			49
			50
			51
			52
			53
			54

			55
			56
			57
			58
			59
			60
			61
			62
			63
			64
			65
			66
			67
			68
			69
			70
			71
			72
			73

			74
			75
			76

:

2 :

15224		1
15255		2
15284		3
15292		4
15313		5
15360		6
15363		7
15365		8
15387		9

15403		10
15426		11
15441		12
15478		13
15503		14
15530		15
15544		16
15549		17
15551		18
15552		19
15553		20
15556		21
15577		22
15582		23
15591		24
15603		25
15622		26
15623		27
15650		28
15657		29
15659		30
15679		31

15710		32
15723		33
15728		34
15742		35

3 :

585	364	221	-	15	X	1
43	40	3	BHS	2	XI	2
123	83	40	IPA	3		
415	249	166	IPS	10		
71	66	5	BHS	1	XII	3
131	89	42	IPA	3		
395	246	149	IPS	9		
1763	1137	626	-	43		

4 :

:

	1900		1
	950		2
	46		3
	15		4
	32		5
	2		6
	51		7
	2996		

2006

()

'

'

'

'

.

"

"

.

.

45 x 2

.

:

'

:

.

:

.

.

.

.

.

:

(

,

.

(

,

.

(

,

.

.

(

,

.

(

,

.

20

:

$$() 3 = -$$

$$() 2 = -$$

$$() 1 = -$$

5 :

	2 0	1 9	1 8	1 7	1 6	1 5	1 4	1 3	1 2	1 1	1 0	9	8	7	6	5	4	3	2	1		
59	3	3	3	3	3	3	3	3	3	3	3	3	3	2	3	3	3	3	3	3	3	1
57	2	3	3	3	3	3	2	3	3	3	3	3	3	2	3	3	3	3	3	3	3	2
51	2	2	2	3	3	2	2	3	2	3	2	2	3	2	3	3	3	3	3	3	3	3
56	3	3	3	3	3	3	2	3	3	3	3	3	3	3	3	3	3	3	1	2	4	
49	1	3	1	3	3	3	2	3	1	3	2	3	3	3	1	2	3	3	3	3	5	
51	3	3	2	3	2	2	2	2	2	3	3	3	3	1	2	3	3	3	3	3	6	
53	2	3	3	3	3	2	3	2	3	3	3	2	3	3	3	2	3	2	3	3	7	
52	3	2	2	3	3	2	2	2	2	3	3	2	3	2	3	3	3	3	3	3	8	
52	2	3	3	3	2	3	2	3	2	3	3	2	3	1	3	3	3	2	3	3	9	
56	3	3	3	3	3	1	3	3	3	3	3	3	3	1	3	3	3	3	3	3	10	
57	3	3	3	3	3	3	3	2	3	3	3	3	2	2	3	3	3	3	3	3	11	
48	2	3	3	3	2	1	3	3	2	3	3	3	3	2	3	3	1	1	1	3	12	
56	3	3	2	3	3	2	3	3	3	3	3	3	3	2	3	2	3	3	3	3	13	
54	1	3	3	3	2	1	3	2	3	3	3	3	3	3	3	3	3	3	3	3	14	
48	2	1	3	3	2	3	1	3	3	3	3	2	3	1	3	1	2	3	3	3	15	
45	2	3	3	3	1	1	1	1	3	3	3	1	3	1	3	3	3	1	3	3	16	
60	3	3	3	3	3	3	3	3	3	3	3	3	3	3	3	3	3	3	3	3	17	
58	3	3	3	3	3	3	3	1	3	3	3	3	3	3	3	3	3	3	3	3	18	
57	3	3	3	3	3	3	3	2	3	3	3	3	1	3	3	3	3	3	3	3	19	
57	2	3	3	3	3	3	3	3	3	3	2	3	3	3	3	3	3	3	2	3	20	
55	2	3	3	3	3	1	3	3	3	3	3	3	3	1	3	3	3	3	3	3	21	
59	3	3	3	3	3	3	3	3	2	3	3	3	3	3	3	3	3	3	3	3	22	
54	2	3	3	3	2	1	1	3	3	3	3	3	3	3	3	3	3	3	3	3	23	
56	3	3	3	3	3	3	1	3	3	3	3	3	3	1	3	3	3	3	3	3	24	

48	2	2	2	2	2	2	2	3	3	3	2	2	3	1	3	3	3	3	2	3	25
43	2	1	2	3	1	3	2	1	2	2	3	3	3	3	3	3	1	1	1	3	26
58	3	3	3	3	3	1	3	3	3	3	3	3	3	3	3	3	3	3	3	3	27
55	3	3	3	3	3	1	3	3	3	3	3	3	2	3	3	3	3	3	1	3	28
58	3	3	3	3	3	3	3	3	3	3	3	3	3	1	3	3	3	3	3	3	29
60	3	3	3	3	3	3	3	3	3	3	3	3	3	3	3	3	3	3	3	3	30
52	3	3	1	3	3	1	3	1	3	3	3	3	3	1	3	3	3	3	3	3	31
45	3	1	3	3	1	1	3	1	3	3	3	3	3	1	3	3	1	1	2	3	32
54	2	2	3	3	3	2	3	3	3	3	3	3	3	2	3	2	3	3	2	3	33
55	3	3	2	3	3	3	1	2	3	3	3	2	3	3	3	3	3	3	3	3	34
54	3	2	3	3	3	2	2	2	3	3	3	2	3	2	3	3	3	3	3	3	35

:

6 :

-1

%	F	N		
% 97	34	35	.	
% 3	1		.	1
% 0	0		.	
% 100	35	35		

% 97

, % 3 ,

7 :

%	F	N		
% 78	27	35	.	2
% 11	4		.	
% 11	4		.	
% 100	35	35		

%78

%11 ,

%11 ,

8 :

%	F	N		
% 83	29	35	.	3
% 6	2		.	
% 11	4		.	
% 100	35	35		

%83

, %6 ,

. %11

9 :

-4

%	F	N		
% 89	31	35	.	4
% 3	1		.	
% 8	3		.	
% 100	35	35		

%89

, %3 ,

. %8

10 :

-5

%	F	N		
% 86	30	35	.	5
% 11	4		.	

% 3	1		.	
% 100	35	35		

%86

%11 ,

%3 ,

11 :

-6

%	F	N		
% 94	33	35	.	
% 3	1		.	6
% 3	1		.	
% 100	35	35		

%94

%3 ,

%3 ,

12 :

-7

%	F	N		
% 40	14	35	.	7
% 26	9		.	
% 24	12		.	
% 100	35	35		

%40

, %26 ,

. %24

13 :

-8

%	F	N		
% 91	32	35	.	8
% 6	2		.	
% 3	1		.	
% 100	35	35		

%91

%6 ,

%3 ,

14 :

-9

%	F	N		
% 74	26	35	.	9
% 23	8		.	
% 3	1		.	
% 100	35	35		

%74

%3 ,

%23 ,

15 :

-10

%	F	N		
% 89	31	35	.	

% 11	4		.	10
% 0	0		.	
% 100	35	35		

%89

%11 ,

16 :

-11

%	F	N		
% 97	34	35	.	
% 3	1		.	11
% 0	0		.	
% 100	35	35		

%97

%3 ,

17 :

-12

%	F	N		
% 77	27	35	.	12
% 20	7		.	
% 3	1		.	
% 100	35	35		

%77

%20 ,

%3 ,

18 :

-13

%	F	N		
% 63	22	35	.	13
% 23	8		.	
% 14	5		.	
% 100	35	35		

%63

, %23 ,

. %14

19 :

-14

%	F	N		
% 57	20	35	.	14
% 29	10		.	
% 14	5		.	
% 100	35	35		

%57

%29 ,

. %14 ,

20 :

-15

%	F	N		
---	---	---	--	--

% 48	17	35	.	
% 32	8		.	15
% 29	10		.	
% 100	35	35		

%48

%32 ,

%29 ,

21 :

-16

%	F	N		
% 72	25	35	.	
% 20	7		.	16
% 8	3		.	
% 100	35	35		

%72

%20 ,

%8

22 :

-17

%	F	N		
% 97	34	35	.	17
% 3	1		.	
% 0	0		.	
% 100	35	35		

%97

%3 ,

23 :

-18

%	F	N		
% 74	26	35	.	18
% 20	7		.	
% 6	2		.	

% 100	35	35	
-------	----	----	--

%74

%6 ,

%20 ,

24 :

-19

%	F	N		
% 78	27	35	.	
% 14	5		.	19
% 8	3		.	
% 100	35	35		

%78

%8 ,

%14 ,

25 :

-20

%	F	N		
% 57	20	35	.	20
% 37	13		.	
% 6	2		.	
% 100	35	35		

%57

, %37 ,

. %6

$$P = \frac{F}{N} \times 100 \%$$

:

= P

$$\text{تكرار الإجابة} = F$$

$$= N$$

:

$$= \% 100 - \% 76 \bullet$$

$$= \% 75 - \% 56 \bullet$$

$$= \% 55 - \% 40 \bullet$$

$$= \% 39 - \% 10 \bullet$$

,()

:

.

$$P = \frac{F}{N} \times 100 \%$$

$$P = \frac{97+78+83+89+86+94+40+91+74+89+97+77+63+57+48+72+97+74+78+57}{20} \times 100 \%$$

$$P = \frac{1541}{20}$$

$$P = 77,05 \%$$

, %100 - %76 %77,05

26 :

12	2	2	3	2	3		1
11	3	1	2	3	2		2
10	1	2	3	2	2		3
14	1	3	3	3	4		4
12	2	2	3	2	3		5
11	2	2	3	2	2		6
11	1	2	3	3	2		7
12	2	3	2	2	3		8
11	2	2	2	3	2		9
10	2	1	3	2	2		10
11	2	1	2	3	3		11
12	2	2	3	2	3		12
12	3	2	3	2	2		13

13	3	2	2	3	3		14
12	2	3	2	3	2		15
10	1	2	3	2	2		16
8	2	1	2	1	2		17
11	3	2	1	2	3		18
13	2	3	2	3	3		19
12	2	3	2	2	3		20
10	1	2	2	3	2		21
15	3	2	3	4	3		22
10	1	2	2	2	3		23
13	2	1	3	3	4		24
11	2	1	3	2	3		25
12	2	3	4	2	1		26
15	3	3	3	3	3		27
11	3	1	2	3	2		28
12	2	3	2	3	2		29
12	2	3	2	3	2		30
11	2	3	1	2	3		31
11	3	1	2	3	2		32
11	1	3	2	2	3		33
10	2	2	3	1	2		34
12	2	3	2	3	2		35

27 :

18	4	3	4	3	4		1
19	4	4	4	3	4		2
18	4	3	4	3	4		3
15	4	3	3	3	2		4
17	3	4	4	3	3		5
18	3	4	4	4	3		6
16	4	3	4	3	2		7
17	4	3	4	3	3		8
19	4	4	4	3	4		9
18	4	3	4	3	4		10
16	3	3	3	4	3		11
18	4	3	4	3	4		12
19	4	4	3	4	4		13
14	3	3	2	3	3		14
17	4	4	3	3	3		15

18	4	4	3	3	4		16
19	4	4	3	4	4		17
16	3	4	3	3	3		18
18	3	4	3	4	4		19
17	4	3	4	3	3		20
16	3	4	3	3	3		21
13	3	2	3	2	3		22
18	4	3	4	3	4		23
18	4	4	3	4	3		24
17	3	4	3	3	4		25
16	3	3	4	3	3		26
16	3	3	4	3	3		27
17	4	3	4	3	3		28
18	4	3	4	4	3		29
19	4	4	3	4	4		30
18	4	3	4	3	4		31
17	4	3	4	3	3		32
15	3	3	3	3	3		33
14	3	3	2	3	3		34
18	3	4	3	4	4		35

:

-

: 5

: 4

: 3

: 2

: 1

-

: 5

: 4

: 3

: 2

: 1

-

: 5

: 4

: 3

: 2

: 1

-

: 5

: 4

: 3

: 2

: 1

-

: 5

: 4

: 3

() : 2

?? : 1

28 :

	12	2	2	3	2	3		1
	11	3	1	2	3	2		2
	10	1	2	3	2	2		3
	14	1	3	3	3	4		4
	12	2	2	3	2	3		5
	11	2	2	3	2	2		6
	11	1	2	3	3	2		7
	12	2	3	2	2	3		8
	11	2	2	2	3	2		9
	10	2	1	3	2	2		10

??

	11	2	1	2	3	3		11
	12	2	2	3	2	3		12
	12	3	2	3	2	2		13
	13	3	2	2	3	3		14
	12	2	3	2	3	2		15
	10	1	2	3	2	2		16
	8	2	1	2	1	2		17
	11	3	2	1	2	3		18
	13	2	3	2	3	3		19
	12	2	3	2	2	3		20
	10	1	2	2	3	2		21
	15	3	2	3	4	3		22
	10	1	2	2	2	3		23
	13	2	1	3	3	4		24
	11	2	1	3	2	3		25
	12	2	3	4	2	1		26
	15	3	3	3	3	3		27
	11	3	1	2	3	2		28
	12	2	3	2	3	2		29
	12	2	3	2	3	2		30
	11	2	3	1	2	3		31
	11	3	1	2	3	2		32

	11	1	3	2	2	3		33
	10	2	2	3	1	2		34
	12	2	3	2	3	2		35

:

$$= 25 - 17$$

$$= 16 - 8$$

$$= 7 - 0$$

.

.

.

:

.

.1

.

.2

.

.3

.

.

.4

.5

.6

✓

✓

✓

✓

✓

	18	4	3	4	3	4		1
	19	4	4	4	3	4		2
	18	4	3	4	3	4		3
	17	3	4	4	3	3		4
	18	3	4	4	4	3		5
	17	4	3	4	3	3		6
	19	4	4	4	3	4		7
	18	4	3	4	3	4		8
	18	4	3	4	3	4		9
	19	4	4	3	4	4		10
	17	4	4	3	3	3		11
	18	4	4	3	3	4		12
	19	4	4	3	4	4		13
	18	3	4	3	4	4		14
	17	4	3	4	3	3		15
	18	4	3	4	3	4		16
	18	4	4	3	4	3		17
	17	3	4	3	3	4		18
	17	4	3	4	3	3		19
	18	4	3	4	4	3		20
	19	4	4	3	4	4		21

	18	4	3	4	3	4		22
	17	4	3	4	3	3		23
	18	3	4	3	4	4		24

	15	4	3	3	3	2		1
	16	4	3	4	3	2		2
	16	3	3	3	4	3		3
	14	3	3	2	3	3		4
	16	3	4	3	3	3		5
	13	3	2	3	2	3		6
	16	3	4	3	3	3		7
	16	3	3	4	3	3		8
	16	3	3	4	3	3		9
	15	3	3	3	3	3		10
	14	3	3	2	3	3		11

11

24

$$t = \frac{x_1 - x_2}{\sqrt{\frac{S_1^2}{n_1} + \frac{S_2^2}{n_2} - 2r\left(\frac{S_1}{\sqrt{n_1}}\right)\left(\frac{S_2}{\sqrt{n_2}}\right)}}$$

-
- :
- = x1
- = x2
- = S1
- = S2
- = S1²
- = S2²
- = r
- = n1

= n2

T-Test

Paired Samples Statistics

		Mean	N	Std. Deviation	Std. Error Mean
Pair 1	sebelum tes	11,54	35	1,421	,240
	sesudah tes	17,06	35	1,533	,259

Paired Samples Correlations

	N	Correlation	Sig.
Pair 1 sebelum tes & sesudah tes	35	,379	,025

Paired Samples Test

	Paired Differences					t	df	Sig. (2-tailed)
	Mean	Std. Deviation	Std. Error Mean	95% Confidence Interval of the Difference				
				Lower	Upper			
sebelum tes - sesudah tes	-5,514	2,454	,415	-6,357	-4,671	13,294	34	,000

:

(*Ha*) (

(*Ho*) (

			"SPSS"	
				-
		35		
		.17,06		11,53
	.1,533		1,421	
		0,240		
	.0,259			
		.-0,379		
				-
			0,05	(
			0,05	(
0,05		0,000		

:

.

.

(

.

(

13,294

.% 5

34

2,042

.

.