

berfungsi sebagai ruang tempat peserta didik menggali ilmu pengetahuan dan meningkatkan keahlian melalui praktik, latihan, penelitian, percobaan.

2) Ruang Kantor

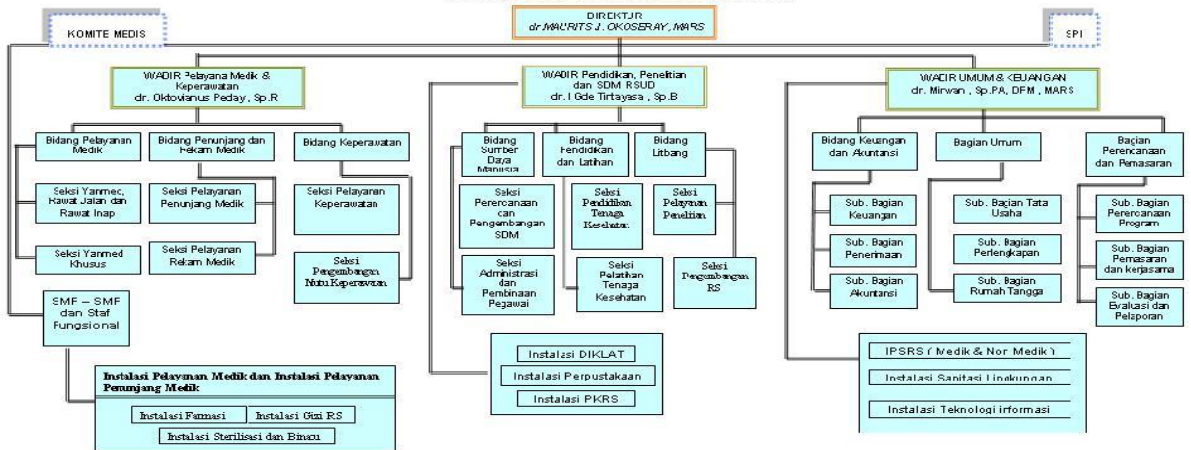
Ruang kantor adalah suatu tempat dimana tenaga kependidikan melakukan proses administrasi sekolah tersebut, pada institusi yang lebih besar ruang kantor merupakan sebuah gedung yang terpisah.

Perpustakaan

Sebagai satu institusi yang bergerak dalam bidang keilmuan, maka keberadaan perpustakaan sangat penting. Untuk meminjam buku, murid terlebih dahulu harus mempunyai kartu peminjaman agar dapat meminjam sebuah buku.

b. Kelembagaan Konseling (Rumah sakit)

**STRUKTUR ORGANISASI TYPE B (PENDIDIKAN)
RUMAH SAKIT UMUM DAERAH JAYAPURA**



Rumah sakit merupakan sarana pelayanan kesehatan, tempat berkumpulnya orang sakit maupun orang sehat, atau dapat menjadi tempat penularan penyakit serta memungkinkan terjadinya pencemaran lingkungan dan gangguan kesehatan

- 1) Berdasarkan Undang-undang RI. No. 44 Tahun 2009 tentang Rumah Sakit, menjelaskan bahwa rumah sakit mempunyai fungsi sebagai berikut :
- 2) Penyelenggaraan pelayanan pengobatan dan pemulihan kesehatan sesuai dengan standar pelayanan rumah sakit

