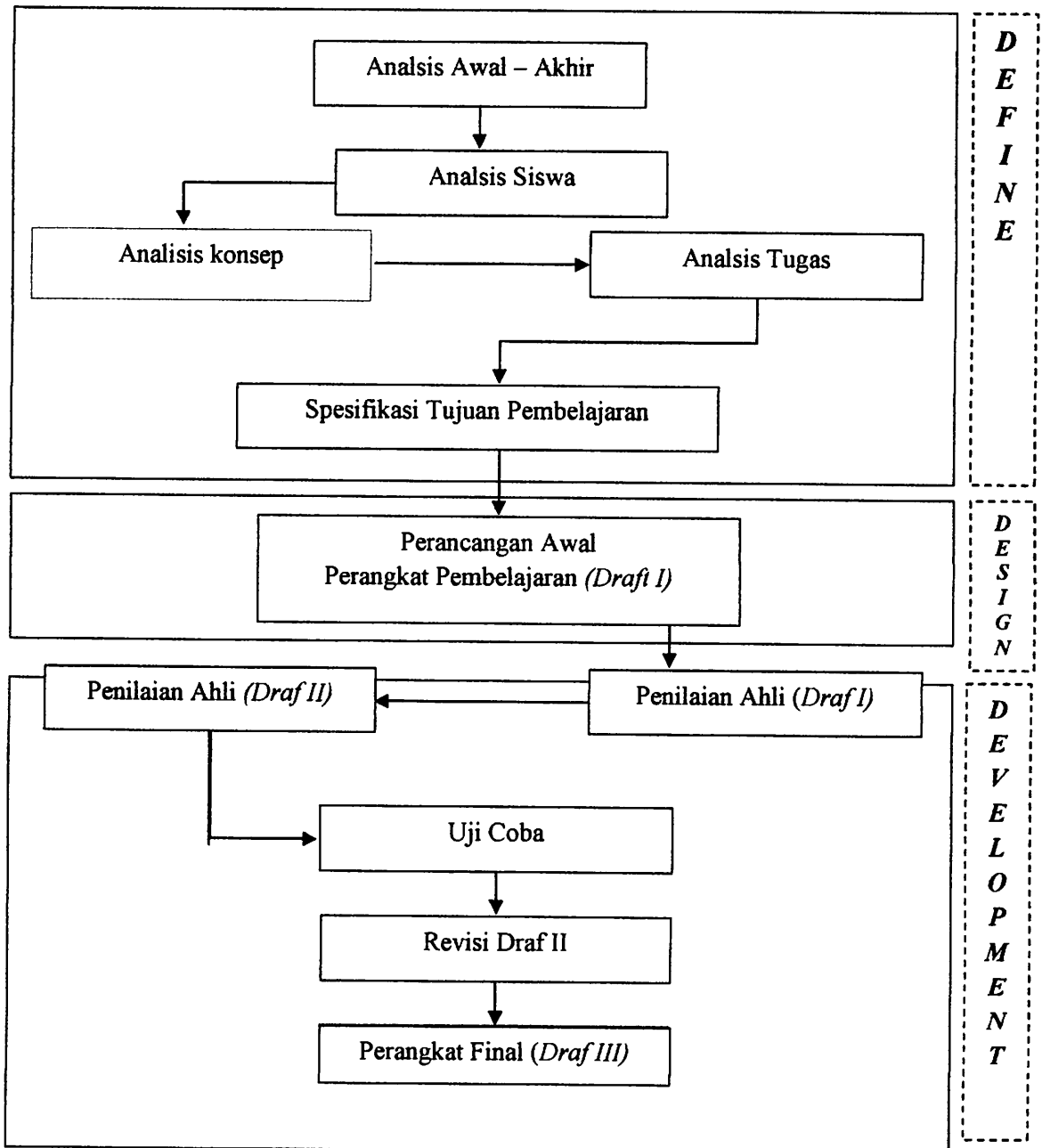


Gambar 3.1

Modifikasi Pengembangan Perangkat Pembelajaran dari Thiagarajan



Sedangkan keberhasilan kelas (*ketuntasan klasikal*) dilihat dari jumlah peserta didik yang mampu menyelesaikan atau mencapai skor minimal 60, sekurang-kurangnya 75% dari jumlah siswa yang ada di kelas tersebut. Prosentase ketuntasan klasikal dapat dihitung dengan menggunakan rumus sebagai berikut:

$$\text{Presentase ketuntasan} = \frac{\text{jumlah siswa yang tuntas}}{\text{jumlah seluruh siswa}} \times 100\%$$