



Ke 57 KABID dikbud jawa timur. Karena syarat-syarat yang telah terpenuhi, maka pada saat itu SMA Al Islam telah memperoleh pengakuan dari KABID PMUA kantor wilayah Departemen pendidikan dan kebudayaan jawa timur. Maka SMA AL Islam Krian telah berhak menyelenggarakan ujian negara sendiri. Tahun 1974 ditunjuk menjadi subrayon penyenggaraan ujian negara yang di ikuti oleh SMA Persatuan Tulangan, tahun 1979 oleh kanwil Depdikbud di tunjuk menjadi sub rayon dari SMA Muhammadiyah Mojosari.

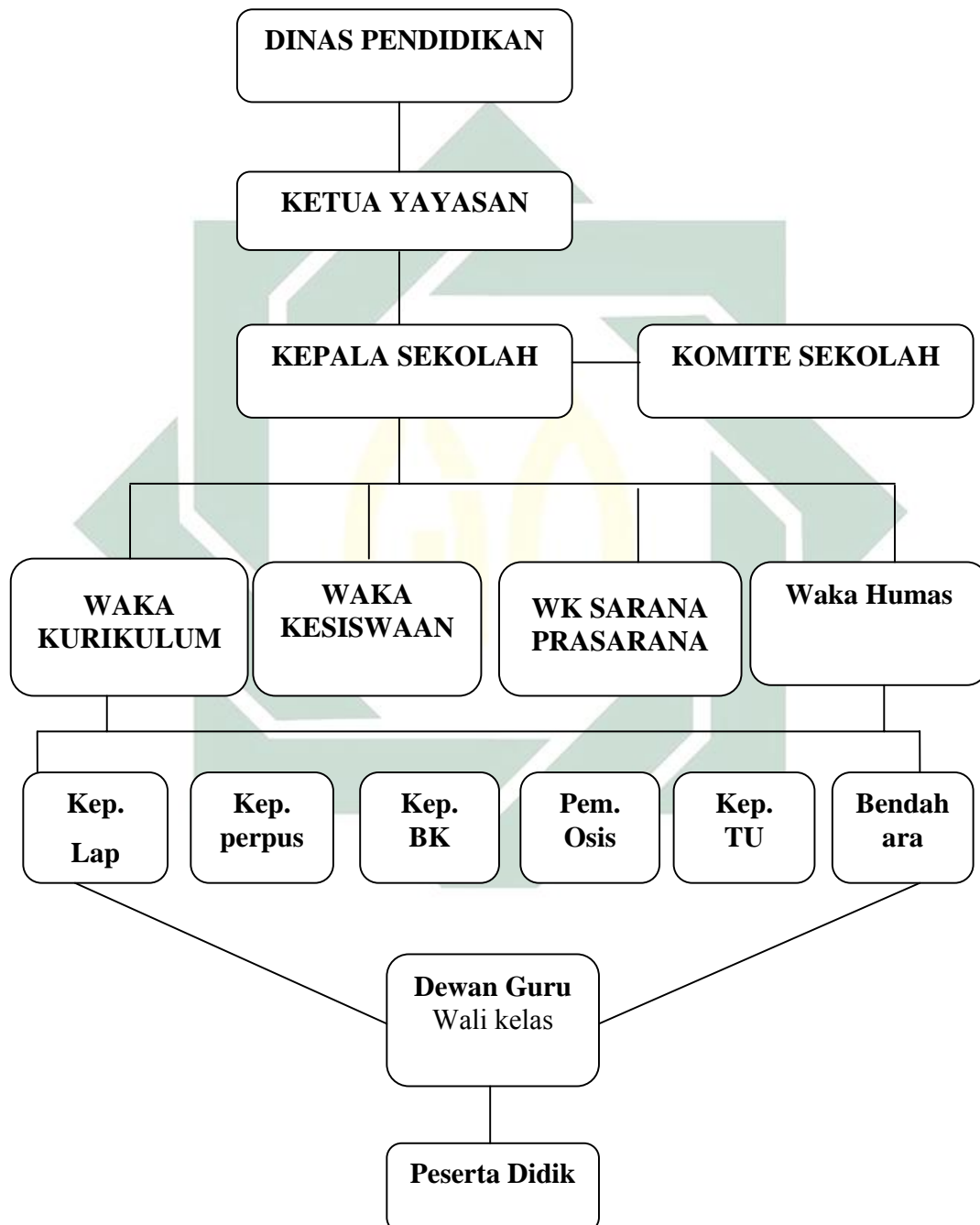
Awal berdiri 1976 SAM Al Islam Krian masuk siang hari dan bertempat tinggal di gedung yang terletak di jalan raya 572 krian, sekitar tahun 1971, SMA AL Islam dimasukkan pagi hari dan bertempat tinggal digedung milik masyarakat desa jeruk gamping yang di kontrakkan oleh pengurus yayasan perguruan AL Islam.

Tahun 1977 pada saat itu kenaikan kelas, kepala sekolah memberlakukan daftar ulang semua siswa dengan mambayar uang daftar ulang. Seluruh daftar ulang yang terkumpul di manfaatkan untuk pengadaan labotarorium IPA. Tahun 1978 dimulai rintisan laboratorium kimia sebagai pioner perintis laboratorium kimia adalah guru kimia yang bernama Suharno. Dan tahun 1979 dilakukan rintisan pengadaan keterampilan mengetik, dan laboratorium bahasa inggris, laboratorium bahasa inggris dirancang sendiri oleh guru bahasa inggris yaitu Ishaq.





#### 4. Struktur Organisasi SMA Al-Islam Krian Sidoarjo





23	Drs. M. Azhari	S.1	Tarbiyah	Unsur Surabaya	P. Agama/b. Ing
24	Drs. Samsuhuda	S.1	Geografi	Ikip Surabaya	Geografi
25	Sri nurhayati, se.	S.1	Ekonomi	Unmuh Surabaya	Matematika
26	Dra. Lastri	S.1	Ekonomi/koperasi	Ikip Surabaya	Ekonomi/akuntansi
27	Dra. Kun Fauziah	S.1	Ppkn	Unggala Sidoarjo	Ppkn
28	Suratman. S.pd.	S.1	Orkes	Ikip PGRI Surabaya	Penjaskes
29	Dra. Sunarmi	S.1	Kimia	Ikip Surabaya	Kimia
30	Inggit Kartikarini, s.pd.	S.1	Sejarah	Ikip Malang	T.neg / sejbud
31	Ivan Suseno, s.komp.	S.1	T. Informatika	Ist Palapa Malang	Komputer
32	Yoyok Agus Sutrisno, s.pd.	S.1	Matematika	Ikip Surabaya	Matematika
33	Dewi Hartatik, s.pd.	S.1	Sejarah	Ikip Surabaya	Sejarah
34	Heri Widayati, s.pd.	S.1	Bhs Ind	Ikip PGRI Surabaya	B. Indonesia
35	Siti Makhfudotin, s.pd.	S.1	Biologi	Ikip PGRI Surabaya	Biologi
36	Nur Jannah, s.pd.	S.1	Sejarah	Ikip PGRI Surabaya	Antropologi/sosiologi
37	Hamdan Zunaedi	S.1	Kimia	Univ. Terbuka	Kimia/fisika
38	Drs. Yuni Supriono	S.1	Bhs Inggris	Stiba Satya W. Sby	B. Inggris
39	Ismanurokim, s.si.	S.1	Matematika	Unair Surabaya	Matematika
40	Chotimatul Khusnah, s.pd.	S.1	Biologi	Unmuh Surabaya	Biologi
41	Suyanto, s.kom.	S.1	Komputer	Unmuh Sidoarjo	Komputer
42	Muhammad Nur, s.pd.	S.1	Bhs. Ind	Univ Adhi Buana Sby	B. Indonesia
43	Hidayati Sholihah, s.ag.	S.1	Agama	Iain Malang	P. Agama
44	Umi Ayati, s.pd.	S.1	Pkk - tt.bus	Univ Adhi Buana Sby	Tata Busana
45	Ir. Muhammad Suudi	S.1	Pertanian	Universitas Jember	Biologi
46	Slamet Seksono, s.pd.	S.1	Akuntansi	Univ Adhi Buana Sby	Ekonomi / akuntansi
47	Maria Herlina Setyawati. S.s.	S.1	Bhs. Inggris	Stiba Satya W. Sby	B. Inggris

48	Kholis, s.pd.	S.1	Ppkn	Ikip pgri mojokerto	Ppkn/sos/sej.
49	Lilis nihayah, s.psi.	S.1	Psikologi	Untag surabaya	-
50	Bambang widinarto,s.ag	S.1	Bhs. Arab	Iain sn. Ampel sby	B. Arab
51	Atris, s.pd.	S.1	Pend. Geografi	Univ. Pgri surabaya	Sejarah
52	Heny indarti, s.pd.	S.1	Bhs. Inggris	Univ. Adi buana sby	B. Inggris
53	Lilik inrawati, se.	S.1	Ekonomi	Univ. Brawijaya mlg	Ekon / akun.
54	Akhmad saiku, s.pd.	S.1	Fisika	Univ. Negeri sby.	Fisika
55	Nur sofiah, s.pd.	S.1	Matematika	Ikip malang	Matematika
56	Agung kasminanggih, s.pd.	S.1	Matematika	Univ. Jember	Matematika
57	Rovie wibisono, s.si.	S.1	Fisika	Its	Fisika / geo
58	Siti komariyah, s.pd.	S.1	Bhs indonesia	Ikip pgri mlg	B. Indonesia
59	Dra. Luluk indayati,	S.1	Bhs & sas ind.	Uwk surabaya	B. Indonesia
60	Heri soenarto, s.pd.	S.1	Pend. Olahraga	Ikip surabaya	Penjaskes
61	Al amin, s.pd.	S.1	Pend. Olahraga	Univ. Neg. Sby	Penjaskes
62	Robiatul masruroh, s.pd.	S.1	Geografi	Univ. Negeri malang	Geografi
63	Anton timur, s.pd.	S.1	Pend. Sejarah	Univ. Negeri sby.	Sosiologi
64	Farida ariyani, s.pd.	S.1	Pend. Sejarah	Univ. Negeri sby.	Sejarah
65	Muhammad nawawi	S.1	Bhs. Inggris	Univ. Negeri sby.	Bhs. Inggris
66	Agus purwanto, s.pd.	S.1	B. Arab	Univ. Negeri mlg	B. Arab
67	H. Moh. Bukhori, lc.	S.1	Syariah & perund	Univ. Al-azhar kairo	Pai
68	Gunawan amiruddin hasan, s.pd.	S.1	Mipa	Univ. Negeri sby.	Laboran
69	Marsudi	S.1	Seni musik		Seni musik
70	Farit fatkurokhman	S.1	Bhs. Inggris	Stiba	Bhs. Inggris
71	Rosa wijayanti, s.pd	S.1	Bk	Univ. Negeri sby.	-























## 2. Kinerja Guru PAI di SMA Al-Islam Krian

Telah diuraikan dalam penjelasan sebelumnya. Pada dasarnya salah satu bukti kinerja guru dikatakan meningkat apabila guru senantiasa mencari-cari kekurangan selama pembelajaran. Kemudian setelah ditemukan kekurangan maka tidak dibiarkan. Namun, ada tindak lanjut dan penyikapan serta perbaikan lagi agar hasil yang diperoleh maksimal. Hasil wawancara dengan ustadz agus, beliau juga guru PAI. “Di SMA Al-Islam Krian, kinerja guru sendiri dilakukan pertama selalu ada perencanaan bersama antara guru-guru PAI setiap hari sabtu untuk membahas rencana pelaksanaan pembelajaran dan evaluasinya.” Perencanaan pembelajaran dibahas dan dirapatkan bersama. Sehingga setiap guru dapat mengungkapkan ide-ide baru dalam melakukan pengembangan pembelajaran. Selanjutnya semua hal terpenting adalah tes atau evaluasi yang menentukan ketercapaian KD dari setiap BAB dengan diadakan evaluasi formatif atau ulangan harian. Hasil ulangan harian itu akan menjadi pertimbangan guru dalam melanjutkan proses pembelajaran. Nilai minimal siswa dan siswi minimal dalam setiap mata pelajaran termasuk PAI adalah 7,5 hal ini berdasarkan wawancara peneliti kepada Waka sekolah Ustadz Rozik beliau mengatakan bahwa “nilai minimal siswa siswi adalah 7,5 dan bila ada di bawah itu maka setiap guru akan mengadakan remedial atau tugas tambahan agar setiap siswa mampu mencapai tujuan pembelajaran”.





















