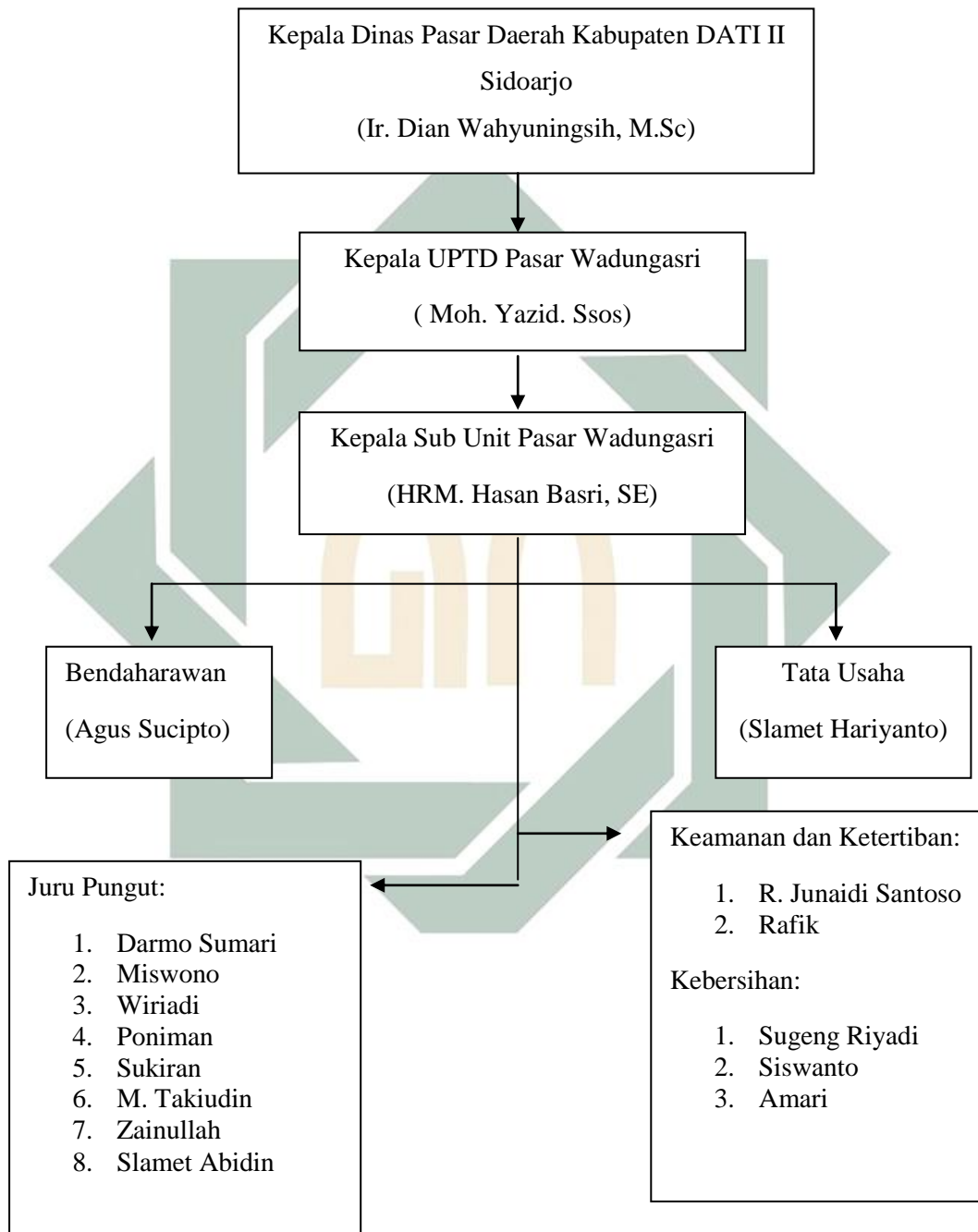


Struktur Organisasi Unit Pasar Wadungasri Kecamatan Waru

Kabupaten Sidoarjo



jumlah variabel atau $66-2 = 64$. Dengan ketentuan tersebut diperoleh angka F_{tabel} sebesar 3,99.

Hasil perhitungan dengan IBM SPSS didapatkan angka F_{hitung} sebesar $32,717 > F_{\text{tabel}}$ sebesar 3,99. Dengan demikian H_0 ditolak dan H_1 diterima. Artinya kejujuran pedagang muslim berpengaruh secara signifikan terhadap penjualan produk *fashion*.

Nilai probabilitas (sig) penelitian sebesar $0,000 < 0,05$, dengan demikian H_0 ditolak dan H_1 diterima. Artinya kejujuran pedagang muslim berpengaruh secara signifikan terhadap penjualan produk *fashion*. Dari hasil pengujian hipotesis diatas membuktikan bahwa model regresi sudah layak dan benar.