



pendidikan yang melahirkan didikan yang memiliki integritas dan moralitas. Pencapaian ini adalah keniscayaan sebab secara historis kalau ditilik dari embrio pendiriannya tidak bisa lepas dari keterlibatan insan-insan pesantren, khususnya di Jawa Timur, bahkan konon mereka adalah gerbong penjaga nilai-nilai moral keagamaan hingga sampai hari ini dirasakan manfaatnya melalui Pesantren-pesantren di berbagai daerah.

Harus diakui kondisi UIN Sunan Ampel yang berada di kota Surabaya, salah satu kota Metropolis, memiliki tantangan yang tidak mudah dengan aneka model kehidupan masyarakat perkotaan yang dianggap modern dan terkesan Individualisme. Realitas ini tidak sedikit berpengaruh pada mentalitas dan paradigma mahasiswa hingga menyebabkan tidak sedikit larut semakin jauh dari tujuan semua mengembangkan intelektualitas dengan basis nilai-nilai moral.

Berdasarkan amatan ini, maka melalui SK Rektor nomor: In.03.1/HK.00.5/SK/245/P/2005, IAIN Sunan Ampel memandang perlu mendirikan Pesantren Mahasiswa. Lembaga ini diharapkan menjadi garda depan dalam mengawal *mind-set* mahasiswa untuk selalu bergerak dalam dua arah yang bersamaan, yaitu mengembangkan kultur intelektual di satu pihak dan mentradisikan bangunan moral di pihak yang berbeda. Tidak berlebihan tujuan ini adalah bagian upaya menjaga bangunan cita-cita ideal yang diinginkan para pendiri (*founding fathers*) IAIN Sunan Ampel.

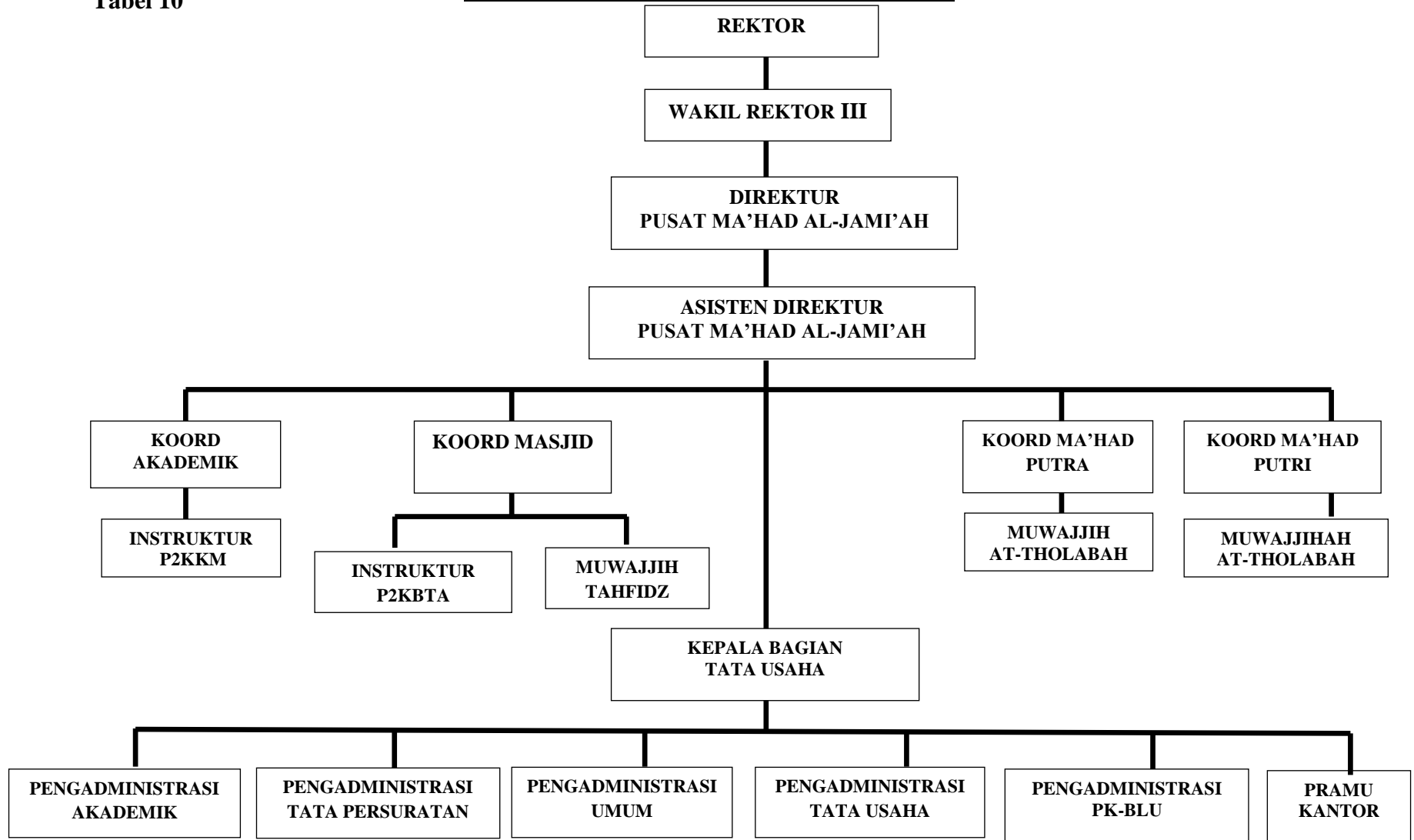








Tabel 10

**STRUKTUR PUSAT MA'HAD AL-JAMI'AH**























































Pada masalah yang kedua, seringkali mendapatkan masalah yang lain lagi, yaitu Pemadamana lampu oleh petugas kebersihan masjid sebelum jam 05.00 pagi menghancurkan pembelajaran intensif al qur'an ini diberhentikan dan dipulangkan lebih awal. Untuk memahami data kuantitatifnya, berikut ini adalah hasil perhitungannya.

Selanjutnya penulis akan menjelaskan bagaimana pembelajaran intensif al qur'an secara kuantitatif di Pesantren Mahasiswa Pusat Ma'had Al Jami'ah UIN Sunan Ampel Surabaya berdasarkan hasil angket yang telah penulis sebar. Skor skala penerapan terdiri dari 27 pertanyaan dengan 5 pilihan jawaban dari 1 sampai dengan 5 (sangat setuju, setuju, ragu-ragu, tidak setuju, sangat tidak setuju). Adapun penilaiannya yaitu skor terendah  $1 \times 27 = 27$  dan skor tertinggi  $5 \times 27 = 135$ , sedangkan untuk memperoleh rentang nilainya adalah dengan cara skor tertinggi dikurangi skor terendah. Lalu dibagi 5 kategori kemudian hasilnya dijumlahkan dengan angka rentang nilai hingga berikutnya. Berikut penulis paparkan skor penilaian pembelajaran intensif Al Qur'an beserta hasil deskriptif statistic berdasarkan penghitungan *statistical package for social science (SPSS) for windows* versi 19





**Tabel 26**  
**TABEL HASIL ANGKET PEMBELAJARAN INTENSIF AL QU'AN (TAHSIN AL QUR'AN)**

NO	PRO4E4 PEMBELAJARAN								PEMBIMBING DAN MATERI										WAKTU DAN TEMPAT									X
	1	2	3	4	5	6	7	8	1	2	3	4	5	9	10	12	13	14	15	1	2	3	4	5	7	8	9	
	X1	X2	X3	X4	X5	X6	X7	X8	X9	X10	X11	X12	X13	X14	X15	X16	X17	X18	X19	X20	X21	X22	X23	X24	X25	X26	X27	
1	4	4	4	4	4	4	4	4	4	4	4	4	4	3	2	4	4	4	0	2	2	3	4	3	3	4	4	90
2	5	4	4	4	2	2	5	0	4	4	3	4	4	2	4	4	4	4	4	2	4	2	4	3	3	3	4	88
3	5	3	3	4	2	4	5	4	3	5	4	4	5	4	4	4	5	5	5	2	2	4	5	2	2	2	3	97
4	5	4	5	4	5	5	5	4	5	5	5	5	5	5	5	5	5	5	5	2	3	4	5	4	5	5	5	120
5	5	4	4	4	4	4	4	4	4	4	4	4	4	4	3	4	4	4	4	2	2	2	3	3	3	3	4	94
6	5	4	5	4	2	5	5	3	4	5	5	5	5	4	4	5	5	5	4	5	5	4	5	5	5	5	5	118
7	5	4	4	4	4	4	4	4	4	4	2	4	4	4	4	4	4	4	4	2	2	3	3	3	3	4	5	95
8	5	4	5	4	4	4	5	5	4	5	4	4	4	4	4	5	5	4	5	4	4	4	5	5	5	5	5	116
9	5	4	4	3	4	4	5	4	4	5	4	4	5	4	3	5	5	5	5	4	4	3	5	3	4	3	4	108
10	4	4	4	4	4	4	4	4	3	4	3	4	4	4	3	4	4	3	4	2	3	3	3	3	3	3	0	92
11	4	4	4	4	4	4	4	4	3	4	3	4	4	4	3	4	4	3	4	2	3	3	3	3	3	3	0	92
12	4	4	4	4	4	4	4	4	4	3	4	4	4	4	3	4	3	3	3	2	2	3	4	3	3	3	3	91
13	4	3	3	3	3	3	5	3	4	5	5	5	5	5	4	5	1	3	5	5	5	3	4	1	3	1	3	96
14	5	4	4	4	5	5	5	0	5	5	4	4	4	4	2	5	4	2	4	2	2	4	4	4	4	4	3	99
15	3	3	3	2	4	1	4	3	2	4	3	4	4	2	2	4	4	2	4	5	5	1	3	1	3	1	1	77
16	5	5	3	3	2	1	5	2	5	5	4	3	3	2	4	5	5	5	5	1	1	2	3	3	3	3	5	88
17	4	4	3	3	4	4	5	3	4	4	4	5	4	4	3	4	4	4	4	3	2	3	4	4	4	4	3	98
18	5	3	4	4	4	4	4	4	3	5	4	3	5	4	4	4	4	5	3	2	3	4	0	4	3	3	4	95
19	5	4	4	4	2	4	5	5	5	4	4	5	5	4	4	4	5	4	4	2	2	4	2	3	4	2	2	100
20	4	4	2	3	2	2	2	0	1	2	2	4	4	2	2	3	4	2	3	2	4	3	4	2	3	2	4	68
21	4	2	3	4	4	5	5	2	2	2	3	4	4	4	4	4	4	3	4	2	3	3	5	2	3	3	4	88
22	5	3	3	4	3	4	4	3	3	4	3	4	4	2	3	4	5	3	4	4	4	4	4	3	4	4	4	95

23	5	4	4	4	5	4	5	4	5	5	5	5	5	4	4	4	4	4	4	4	4	4	4	4	4	4	112	
24	5	4	4	4	5	3	5	5	4	4	4	4	4	3	4	4	4	4	3	4	4	4	5	4	4	4	5	106
25	4	3	4	3	4	3	4	3	4	4	3	4	5	5	2	4	5	5	5	2	2	5	5	4	5	4	5	101
26	5	5	4	4	5	4	3	5	4	4	4	5	4	5	5	5	5	4	5	5	5	5	5	5	4	4	5	118
27	4	3	4	3	4	4	4	4	4	4	4	4	4	4	4	4	4	4	4	2	2	2	4	4	3	3	5	94
28	4	4	3	2	3	3	5	3	4	4	3	4	4	3	4	4	4	4	4	1	2	3	4	3	3	2	3	87
29	5	3	4	4	3	5	5	3	4	4	3	5	5	4	4	3	5	4	4	5	5	3	4	3	4	1	3	102
30	5	4	5	5	5	5	4	4	4	5	5	5	5	3	3	4	5	3	5	4	3	4	5	4	4	5	5	113
31	5	3	3	3	3	3	4	4	3	4	3	3	3	3	3	3	4	3	4	3	2	3	4	4	3	3	4	86
32	3	3	4	4	3	2	4	3	4	4	3	3	4	2	3	3	3	3	4	1	1	1	4	2	2	2	3	75
33	0	0	0	0	0	2	3	0	3	3	3	4	4	3	4	3	4	3	4	1	1	1	3	2	3	3	3	57
34	4	2	3	3	4	4	4	4	4	4	3	3	4	3	4	3	4	4	4	3	1	2	4	4	4	4	4	90
35	5	5	4	4	4	4	4	4	2	5	5	5	5	4	5	4	5	2	4	4	4	4	5	5	4	4	5	110
36	4	4	4	4	5	4	5	5	5	5	5	4	4	5	3	5	5	5	5	3	3	3	4	4	4	4	4	111
37	5	3	2	3	2	2	5	3	4	4	3	4	4	4	4	4	4	2	3	2	2	4	3	3	3	4	3	86
38	5	5	5	4	5	3	5	0	4	4	4	4	4	4	4	4	4	4	4	2	1	1	4	4	2	3	3	93
39	4	4	4	4	4	2	4	3	4	4	4	4	4	4	4	4	4	4	4	2	1	1	4	2	2	3	3	88
40	5	3	4	4	3	4	5	4	3	4	3	3	3	4	3	3	5	3	3	1	1	5	5	1	1	1	5	84
41	4	3	4	4	4	3	4	4	3	4	3	4	4	4	2	4	4	4	3	3	4	4	4	4	4	4	4	96
42	5	4	4	4	4	5	5	1	3	3	3	3	3	4	4	4	5	4	1	5	5	2	4	2	4	3	4	94
43	4	4	4	4	4	4	5	3	3	4	4	4	4	4	3	4	4	4	4	4	4	3	4	3	3	4	4	99
44	4	3	3	3	3	4	4	3	2	3	2	4	4	2	4	2	3	3	3	2	3	2	4	2	2	3	3	77
45	4	4	4	4	4	4	4	4	4	4	4	4	4	4	2	4	4	4	4	2	2	2	4	4	4	4	4	96
46	5	3	3	3	4	4	4	3	3	3	3	3	4	4	5	3	4	4	3	4	4	4	4	4	4	4	4	96
47	5	5	4	4	5	4	5	4	4	5	5	5	5	4	4	3	4	4	4	3	4	4	5	5	4	4	4	112
48	5	4	4	3	4	4	5	4	4	4	4	3	4	4	0	4	5	3	4	4	4	5	5	2	4	4	4	100
49	4	2	2	2	3	3	4	3	3	4	3	3	3	3	4	4	2	3	2	1	1	1	4	3	2	2	2	71

50	5	3	4	4	3	4	4	4	4	4	4	4	5	5	4	4	4	4	4	4	4	4	3	5	3	4	4	5	104
51	5	4	4	3	3	4	5	4	5	5	4	5	5	5	3	4	4	4	5	5	3	5	4	4	4	4	3	2	109
52	5	4	4	3	4	5	5	3	3	3	3	5	5	4	4	5	5	3	5	2	4	4	5	5	5	5	5	5	108
53	4	4	4	3	4	4	4	3	3	3	3	5	5	4	4	4	4	4	4	2	4	4	4	4	4	5	4	4	100
54	4	4	4	4	4	4	4	4	4	4	4	4	4	4	4	4	4	4	4	3	2	4	4	3	3	3	4	98	
55	5	3	4	3	2	4	5	3	4	5	4	4	5	4	4	4	4	4	4	2	3	2	4	2	2	4	3	94	
56	5	3	4	3	2	4	5	3	4	4	4	4	4	4	2	4	4	4	4	1	2	2	4	2	3	2	5	87	
57	4	4	4	4	4	4	4	5	3	4	3	4	4	3	4	4	4	2	4	3	2	4	3	2	4	3	2	93	
58	4	3	3	3	4	3	5	3	3	4	3	4	4	2	3	4	3	4	3	3	2	3	2	2	2	3	4	82	
59	4	4	3	4	3	3	4	3	4	4	3	4	4	4	2	3	3	3	4	3	1	4	4	3	3	3	3	87	
60	5	4	5	3	4	5	5	4	4	4	4	5	4	4	3	5	5	5	5	3	3	3	5	3	3	2	2	105	
61	4	4	4	4	4	4	4	3	4	4	3	4	4	4	3	4	4	4	4	3	0	3	4	2	4	3	4	92	
62	5	4	4	4	4	4	5	4	3	5	5	4	4	5	3	3	3	5	5	3	3	4	4	3	3	3	4	102	
63	5	4	4	3	3	5	5	4	3	5	5	5	4	4	4	5	3	5	5	5	3	0	4	4	3	3	3	103	
64	4	4	4	4	4	4	4	4	4	4	4	4	4	4	2	4	4	5	4	4	4	4	5	4	2	4	5	102	
65	5	4	4	4	4	4	5	4	4	4	3	4	4	4	4	3	5	4	4	3	4	4	4	3	3	3	4	101	
66	4	4	4	4	3	4	4	4	3	4	3	4	4	4	2	3	3	3	2	3	3	2	4	3	3	3	4	87	
67	4	4	4	4	3	4	4	4	4	4	4	4	4	4	4	4	4	4	4	3	3	3	4	4	4	4	4	100	
68	4	4	3	3	4	2	3	4	3	4	3	3	4	3	4	4	4	4	4	4	4	4	4	4	3	4	3	3	93
69	4	5	5	4	4	4	5	5	3	4	3	4	4	4	4	4	5	3	5	4	4	4	5	4	4	4	5	108	
70	5	4	4	4	5	5	4	4	4	5	4	4	5	4	4	4	5	4	5	4	4	4	5	3	3	4	4	110	
71	5	4	4	4	5	4	5	4	4	4	5	5	5	4	4	4	4	4	4	4	4	4	5	5	5	5	5	114	
72	5	4	5	3	4	4	4	2	5	4	2	4	4	4	3	5	5	5	5	3	4	4	5	3	5	4	4	105	
73	5	4	5	3	4	2	4	4	5	4	2	4	4	4	3	5	5	5	5	3	2	5	3	5	2	2	3	99	
74	5	4	5	3	2	4	4	2	5	4	2	4	4	4	3	5	5	5	5	3	2	2	5	3	1	2	2	93	
75	5	4	4	4	3	4	5	4	4	4	4	4	4	4	2	4	4	3	4	4	1	4	4	4	3	3	4	97	
76	4	5	5	5	4	3	5	5	5	5	4	5	5	3	3	4	5	3	5	4	2	2	5	5	5	4	3	110	

77	5	3	4	3	4	2	5	3	3	4	4	4	4	4	4	5	3	5	5	4	1	3	4	4	3	3	4	96
78	5	3	3	4	4	5	5	4	4	4	4	4	4	4	4	4	4	4	4	3	3	3	5	0	3	4	4	98
79	4	3	4	3	3	4	3	3	3	3	3	4	4	4	2	4	4	3	2	1	1	3	3	3	4	4	3	82
80	5	0	5	0	0	4	5	5	4	4	3	5	5	3	3	2	3	2	4	3	4	4	5	5	5	4	5	92
81	4	4	4	3	4	4	4	3	4	3	4	4	4	3	3	4	4	3	4	2	2	3	2	3	4	2	3	88
82	5	3	5	3	4	2	5	3	3	4	4	4	4	4	4	4	3	4	4	4	1	3	4	4	3	3	4	94
83	4	4	4	4	4	4	4	4	4	4	4	4	4	4	5	4	3	3	4	4	2	4	4	4	4	4	3	101
84	5	4	3	4	2	3	4	3	2	2	4	3	2	4	2	4	4	2	3	4	4	4	5	1	3	5	5	86
85	5	5	5	4	4	4	5	4	5	5	5	5	5	5	4	5	4	5	5	3	1	3	5	4	3	4	3	112
86	4	2	3	3	3	4	4	2	2	4	4	3	3	4	2	4	5	3	4	1	1	1	1	3	4	2	5	76
87	5	4	4	4	3	4	5	4	2	4	4	4	5	4	4	5	4	5	4	4	3	5	4	2	2	3	4	101
88	5	4	4	4	3	4	4	0	5	5	5	5	5	5	5	3	5	5	5	1	3	0	1	5	5	5	5	101
89	4	3	4	4	4	4	5	4	4	4	4	5	5	4	5	4	5	3	5	4	4	4	5	3	3	3	3	106
90	4	4	5	4	4	4	5	4	4	4	3	5	5	4	2	5	5	5	5	4	5	3	4	1	3	2	3	103
91	4	4	4	4	4	3	4	4	4	4	3	4	4	4	4	4	3	4	4	4	3	4	4	4	4	4	4	100
92	5	3	4	3	4	3	4	3	4	4	4	4	4	4	4	4	4	5	4	4	1	1	4	3	3	2	4	92
93	5	3	4	3	3	4	5	5	5	5	4	4	4	4	3	4	4	4	4	3	2	3	4	3	3	4	4	99
94	4	3	3	3	3	4	4	3	4	5	5	5	5	4	5	4	5	5	5	3	4	5	4	3	4	3	4	105
95	5	3	3	4	4	3	4	4	4	5	5	4	4	4	4	5	5	4	4	4	1	1	4	4	4	3	3	99
96	5	5	4	4	3	4	4	4	4	4	4	5	5	4	4	5	5	5	5	3	3	4	4	4	4	3	4	108
97	4	4	4	4	3	4	5	3	4	4	3	4	5	4	4	4	5	4	4	2	1	3	5	3	3	3	5	96
98	5	4	4	4	3	4	5	4	4	4	3	4	4	4	4	4	4	4	4	4	2	4	3	3	4	4	4	100
99	4	4	4	4	0	2	4	4	2	4	4	4	4	4	4	2	5	2	4	4	4	4	5	4	1	3	3	90
100	5	4	4	3	3	4	5	3	4	5	4	4	4	5	4	4	4	4	4	3	4	2	5	3	3	2	3	99
101	4	3	4	4	4	3	5	4	3	3	3	4	4	4	3	4	4	3	4	3	3	3	4	3	3	3	3	92
102	5	4	4	4	3	4	5	4	3	5	4	5	5	4	4	3	5	3	4	3	3	4	5	3	3	4	3	103
103	4	3	3	4	3	3	4	4	4	4	4	4	4	4	4	4	3	3	4	4	3	4	4	4	3	4	3	96

104	4	4	4	4	4	5	4	4	5	4	4	4	4	4	3	4	4	4	4	3	2	2	4	4	4	3	4	99		
105	5	2	4	4	2	0	5	4	4	4	4	4	5	4	2	4	5	2	5	4	2	1	5	4	5	1	5	91		
106	4	3	3	4	5	4	5	4	3	4	3	5	5	2	2	3	5	5	4	2	2	3	5	5	3	3	5	96		
107	5	3	4	4	4	4	3	4	3	4	4	4	4	5	4	2	5	4	5	4	4	4	5	4	5	4	4	105		
108	4	4	4	4	4	2	4	4	2	3	3	4	4	4	4	4	2	2	4	4	4	4	4	4	4	4	4	94		
109	4	4	4	4	5	4	4	4	2	4	2	4	5	4	4	4	4	3	5	4	4	4	5	4	3	4	5	102		
110	5	2	3	1	1	4	5	2	3	4	4	3	4	4	4	5	5	4	4	4	4	2	5	4	4	4	4	94		
111	5	3	5	3	3	4	5	4	3	3	4	4	5	4	3	5	5	4	4	3	4	3	5	4	3	3	4	101		
112	5	3	4	2	4	4	4	3	4	4	4	4	4	4	4	4	4	3	4	3	4	2	2	4	4	2	3	93		
113	5	4	4	4	3	4	5	3	3	4	3	3	4	3	4	3	3	4	3	3	3	4	4	2	2	3	4	90		
114	5	4	4	4	4	5	5	3	3	4	3	3	4	3	4	4	4	4	4	4	4	3	5	2	2	3	4	97		
115	5	4	4	5	3	4	5	4	4	4	5	3	3	4	4	4	4	5	5	5	5	4	4	4	5	5	4	5	3	112

Sumber : Hasil penelitian 2015



Kemampuan atau kualitas bacaan al qur'an mahasiswa dalam kegiatan Tahsin Al Qur'an ini dapat dikelaskan oleh peneliti kedalam beberapa kategori sesuai dengan observasi dan pengalaman dalam pengajaran serta hasil pengelompokkan berdasarkan nilai-nilai yang didapat dari pre-test dan pots-test (sebagaimana terlampir)..

- a. Mahasiswa dengan prosentase kehadiran (<50%), memiliki pengetahuan tentang hukum-hukum bacaan AL qur'an, kualitas (kemampuan) bacaan Al Qur'an yang masih belum ada peningkatan nilai, terhitung 1 mahasiswa.
- b. Mahasiswa dengan prosentase kehadiran (<50%), memiliki pengetahuan tentang hukum-hukum bacaan AL qur'an, kualitas (kemampuan ) bacaan Al Qur'an yang cukup baik dan terdapat peningkatan nilai, terhitung kurang lebih 22 mahasiswa.
- c. Mahasiswa dengan prosentase kehadiran (50%-74%), memiliki pengetahuan tentang hukum-hukum bacaan AL qur'an, kualitas (kemampuan) bacaan Al Qur'an yang cukup baik dan terdapat peningkatan nilai, terhitung kurang lebih 41 mahasiswa
- d. Mahasiswa dengan prosentase kehadiran (75%-100%), dan memiliki pengetahuan tentang hukum-hukum bacaan AL qur'an, kualitas (kemampuan) bacaan Al Qur'an yang cukup baik dan terdapat peningkatan nilai, terhitung kurang lebih 107 mahasiswa.



Dari 189 mahasantri yang ada, mahasantri yang mengikuti kegiatan intensif al Qur'an (Tahsin Al Qur'an) ini sebanyak 171, dan 18 darinya adalah mahasaantri yang ikut program *Tahfidzu Al Qur'an* yang tidak diwajibkan mengikuti kelas intensif sebagaimana umumnya karena memiliki jadwal tersendiri. Akan tetapi fokus penelitian yang dilakukan oleh peneliti hanya pada kegiatan *Tahsin Al Qur'an*.

Kemampuan mahasantri dalam bidang qur'ani diharapkan lebih berkembang dan kompeten lagi. Mengaca pada realita pelaksanaan pembelajaran selama satu semester yang lalu, segenap pembina *Tahsin Al Qur'an* telah melaksanakan evaluasi, dan merencanakan pelaksanaan program yang lebih baik untuk satu semester genap mendatang. Adapun hasil rapat tersebut adalah:<sup>15</sup>

- a. Setiap tingkat (*Ulya*, *Wustho*, dan *Ula*) yang terdiri dari 4-5 kelas, akan dipetakan lagi, sesuai dengan tingkat kemampuan, jadi ada tingkat *Ulya* 1-5, *Wustho* 1-5, dan *Ula* 1-5.
- b. Bagi mahasantri yang nilainya bagus dan prosentasi kehadirannya bagus (75%-100%) akan dinaikkan kelas, sesuai dengan taraf kemampuan dan tingkatannya.

---

<sup>15</sup> Rapat evaluasi akhir semester sluruh kegiatan yang dilaksanakan di Pesantren Mahasiswa (putri) Pusat Ma'had Al Jami'an UIN Sunan Ampel Surabaya, yang dilaksanakan di Kamar Pengurus Pusat, pada Senin, 21 Desember 2015, pukul 18.30.

- c. Bagi mahasiswa yang nilainya bagus, namun persentase kehadirannya buruk (<50%) akan diturunkan kelas. Sebagai konsekuensi ketidakhadirannya selama pembelajaran yang lalu.
- d. Materi yang disampaikan di setiap tingkat antar kelas setiap pertemuannya tidak selalu sama dalam urutan penyampaiannya. Oleh karena itu akan dirumuskan pembuatan silabus.

Selanjutnya penulis akan menjelaskan bagaimana kualitas (kemampuan) bacaan Al Qur'an santri baru di Pesantren Mahasiswa Pusat Ma'had Al Jami'ah UIN Sunan Ampel Surabaya berdasarkan hasil angket yang telah penulis sebar. Angket tersebut berisi 17 item pertanyaan dengan 5 alternatif jawaban (sangat setuju, setuju, ragu-ragu tidak setuju dan sangat tidak setuju). Adapun penilaiannya yaitu skor terendah  $1 \times 17 = 17$  dan skor tertinggi  $5 \times 17 = 85$ , sedangkan untuk memperoleh rentang nilainya adalah dengan cara skor tertinggi dikurangi skor terendah. Lalu dibagi 5 kategori kemudian hasilnya dijumlahkan dengan angka rentang nilai hingga berikutnya. Berikut penulis paparkan skor penilaian peningkatan kualitas bacaan Al Qur'an santri baru beserta hasil deskriptif statistik berdasarkan penghitungan *Statistical package for social science statistical package for social science (SPSS) for windows* versi 19.



Tabel 29

TABEL HASIL ANGGKET MENGUKUR KEAKTIFAN DAN KEMAMPUAN BACA YANG DIRASA																		
	Y1	Y2	Y3	Y4	Y5	Y6	Y7	Y8	Y9	Y10	Y11	Y12	Y13	Y14	Y15	Y16	Y17	TOTAL
1	4	4	4	3	3	3	4	4	4	4	4	3	3	4	4	3	4	62
2	5	4	3	4	4	4	4	4	5	5	5	4	3	4	4	3	4	69
3	5	3	3	3	4	5	5	4	4	4	4	3	3	4	3	3	4	64
4	5	3	3	4	5	5	5	3	4	4	4	4	4	4	4	3	4	68
5	5	3	3	4	4	3	4	3	4	4	4	4	4	4	4	3	4	64
6	5	5	5	5	5	4	5	5	4	5	5	4	4	4	5	4	5	79
7	5	3	3	4	3	4	5	5	5	5	5	5	5	5	5	3	5	75
8	5	3	4	4	4	5	5	4	4	4	3	4	4	5	3	3	4	68
9	5	5	5	5	4	4	5	3	3	3	3	3	3	2	3	3	4	63
10	4	2	2	4	3	3	4	3	3	4	3	3	3	4	2	2	4	53
11	4	2	2	4	3	3	4	5	4	4	4	4	4	4	5	5	5	66
12	4	3	3	4	3	3	4	3	3	3	4	3	3	3	4	3	3	56
13	4	3	4	5	3	1	4	5	4	4	5	4	4	4	5	5	4	68
14	5	3	3	4	4	4	5	4	5	4	2	1	3	4	3	2	5	61
15	3	2	2	2	3	1	2	4	4	2	2	2	2	4	4	4	4	47
16	5	1	1	3	2	5	5	5	5	4	4	4	4	5	4	4	5	66

17	4	2	2	4	3	3	5	0	3	3	4	4	3	4	4	4	3	55
18	5	3	4	4	4	4	5	4	4	4	4	4	4	4	4	4	4	69
19	5	1	2	3	4	4	4	4	4	4	4	4	4	4	4	4	4	63
20	4	2	2	4	4	2	4	4	4	4	4	4	4	4	4	4	4	62
21	4	3	3	4	4	2	4	4	5	5	5	4	5	4	5	5	5	71
22	5	4	4	4	3	3	4	5	5	5	5	5	5	5	5	5	5	77
23	5	4	4	4	4	4	4	5	5	4	4	3	3	4	4	4	4	69
24	5	4	5	4	4	4	5	3	3	3	3	3	3	3	4	4	4	64
25	4	4	4	4	3	4	5	4	4	5	5	5	4	4	3	4	5	71
26	5	4	4	4	4	3	5	4	4	4	5	4	4	5	4	5	4	72
27	4	3	3	3	3	2	5	4	4	5	5	5	4	4	3	4	5	66
28	4	1	3	4	3	3	4	4	4	4	3	3	3	3	3	3	3	55
29	5	5	4	4	4	2	5	4	4	4	4	4	4	4	4	4	4	69
30	5	5	5	5	5	5	5	4	4	3	4	4	4	4	4	4	4	74
31	5	3	3	4	4	3	4	4	5	4	4	4	5	4	4	4	4	68
32	3	3	3	4	4	2	4	4	4	5	5	4	3	4	5	5	4	66
33	0	2	2	3	3	1	5	3	4	3	4	3	3	4	3	2	3	48
34	4	3	3	4	3	3	5	3	3	3	3	3	3	4	3	3	4	57
35	5	5	4	5	4	2	5	2	2	2	2	2	2	4	2	2	4	54
36	4	3	4	4	3	4	5	3	3	3	3	3	3	4	4	3	4	60

37	5	2	2	4	4	4	4	4	3	4	4	4	4	3	4	4	4	63
38	5	2	4	4	4	4	4	2	2	3	2	2	2	4	4	4	3	55
39	4	2	4	4	4	4	5	4	3	3	3	3	3	3	4	4	5	62
40	5	4	4	5	4	1	5	5	5	5	5	5	5	5	5	5	5	78
41	4	4	3	4	4	3	4	4	5	5	5	4	4	5	5	5	5	73
42	5	5	5	5	5	1	5	5	5	5	5	5	4	4	4	3	4	75
43	4	3	3	4	4	4	4	4	4	3	4	3	4	4	4	3	4	63
44	4	3	3	4	2	2	4	4	4	4	4	3	3	4	4	3	4	59
45	4	4	4	4	4	2	4	4	4	4	3	4	4	4	3	4	4	64
46	5	4	3	4	4	3	5	4	4	4	5	3	3	4	4	3	4	66
47	5	4	3	5	5	5	5	4	3	3	5	3	3	4	4	3	4	68
48	5	2	3	3	4	4	4	4	4	4	5	3	4	4	5	3	4	65
49	4	1	1	3	1	5	4	4	4	3	3	3	3	3	3	3	4	52
50	5	3	4	4	4	4	5	4	4	4	4	4	4	4	4	3	4	68
51	5	3	3	4	5	2	5	4	4	3	3	3	3	3	4	4	3	61
52	5	4	3	4	4	4	5	4	3	4	4	4	4	4	4	4	4	68
53	4	4	3	4	4	4	5	4	3	3	3	3	3	3	4	3	4	61
54	4	4	4	4	3	3	5	4	4	4	3	3	3	4	4	4	4	64
55	5	3	3	4	4	4	4	4	4	2	4	2	2	4	4	4	4	61
56	5	3	3	4	4	1	5	3	3	3	4	3	3	4	3	3	4	58

57	4	2	2	5	5	4	4	4	3	4	4	4	4	3	4	4	4	64
58	4	3	3	4	4	4	4	3	3	4	3	3	4	4	5	5	3	63
59	4	2	3	3	3	4	4	4	4	3	3	3	4	4	4	3	5	60
60	5	3	3	4	4	4	4	4	4	4	4	3	3	3	3	3	3	61
61	4	3	4	4	4	4	4	4	4	4	5	0	0	5	0	5	5	59
62	5	3	3	4	4	3	5	4	4	4	4	4	4	4	4	3	5	67
63	5	4	4	4	4	4	5	4	3	4	4	3	4	4	3	4	5	68
64	4	4	4	4	3	4	4	4	4	4	4	3	3	3	3	3	4	62
65	5	3	3	3	3	3	4	4	4	3	3	4	4	4	3	3	4	60
66	4	4	4	4	4	3	5	4	4	3	3	3	3	4	4	3	4	63
67	4	3	3	3	3	3	3	5	5	5	4	4	5	5	5	5	5	70
68	4	4	3	4	4	2	4	3	3	3	3	3	3	3	3	3	3	55
69	4	5	4	4	4	4	5	4	4	4	4	5	5	5	5	4	4	74
70	5	4	4	5	4	4	5	4	4	4	4	4	4	4	4	4	4	71
71	5	4	4	4	4	4	5	2	2	3	3	4	4	3	4	3	3	61
72	5	3	3	2	2	5	5	4	5	3	4	3	3	4	5	5	4	65
73	5	3	3	2	2	5	5	3	3	4	3	4	3	3	3	2	3	56
74	5	3	3	2	2	5	5	4	4	4	5	4	4	4	4	5	4	67
75	5	3	3	4	4	4	5	4	4	4	4	4	3	3	4	3	4	65
76	4	2	2	4	5	4	5	4	4	3	4	3	3	4	4	4	4	63

77	5	4	4	4	4	3	5	4	4	4	4	4	3	3	3	4	4	66
78	5	3	3	4	4	3	5	4	4	4	4	4	3	4	4	4	3	65
79	4	3	3	3	3	2	4	4	5	5	5	4	4	5	5	4	4	67
80	5	3	3	4	3	2	5	4	4	4	4	4	4	4	4	4	4	65
81	4	3	3	4	3	3	4	5	5	4	4	4	4	4	4	4	4	66
82	5	4	4	4	5	4	5	3	4	4	4	3	4	4	4	4	4	69
83	4	3	4	4	4	4	4	5	5	5	4	4	3	4	5	4	5	71
84	5	3	2	4	2	2	4	4	4	4	5	4	4	4	4	4	4	63
85	5	3	3	5	4	4	5	5	5	5	5	5	4	5	4	5	5	77
86	4	3	5	4	3	4	3	5	5	5	5	5	3	4	3	3	5	69
87	5	2	3	4	4	3	5	5	5	4	4	4	3	4	4	3	4	66
88	5	1	1	1	1	1	5	4	4	4	4	4	4	3	2	2	4	50
89	4	4	3	3	4	4	5	4	4	4	4	3	4	4	4	4	5	67
90	4	3	4	3	4	4	5	4	4	4	2	2	2	2	2	2	4	55
91	4	3	3	4	4	3	4	5	5	4	4	4	4	4	2	2	2	61
92	5	3	4	5	5	4	5	4	4	4	4	4	4	4	5	0	5	69
93	5	3	4	4	4	3	4	5	5	5	5	5	5	5	5	5	5	77
94	4	2	2	4	5	3	5	4	4	4	4	4	4	4	4	4	4	65
95	5	3	3	3	3	3	4	5	4	4	5	4	4	4	4	4	4	66
96	5	3	3	4	4	3	5	4	5	4	5	4	4	5	5	5	4	72



97	4	3	3	4	4	3	5	4	3	4	4	2	3	5	4	3	4	62
98	5	3	3	4	4	4	5	5	5	4	4	4	5	5	5	4	5	74
99	4	2	2	4	3	2	5	4	4	4	4	3	3	3	4	3	4	58
100	5	4	4	4	4	3	5	4	4	4	5	5	5	5	4	4	4	73
101	4	3	4	4	4	2	4	3	3	3	4	3	3	4	3	3	4	58
102	5	4	3	4	3	4	5	3	3	4	3	3	4	4	5	5	3	65
103	4	2	2	4	4	4	4	4	4	4	5	0	0	5	0	5	5	56
104	4	4	4	4	3	3	4	4	3	4	4	3	4	4	3	4	5	64
105	5	3	0	2	5	4	5	4	4	3	3	4	4	4	3	3	4	60
106	4	2	3	3	3	4	5	5	5	5	4	4	5	5	5	5	5	72
107	5	5	3	5	5	4	5	4	4	4	4	5	5	5	5	4	4	76
108	4	4	4	4	4	4	4	2	2	3	3	4	4	3	4	3	3	59
109	4	5	5	5	5	4	5	3	3	4	3	4	3	3	3	2	3	64
110	5	4	4	3	4	2	5	4	4	4	4	4	3	3	4	3	4	64
111	5	4	5	4	3	3	4	4	4	4	4	4	3	3	3	4	4	65
112	5	3	3	4	4	4	4	4	5	5	5	4	4	5	5	4	4	72
113	5	2	2	3	3	4	4	5	5	4	4	4	4	4	4	4	4	65
114	5	3	3	4	4	2	4	5	5	5	4	4	3	4	5	4	5	69
115	5	3	3	4	4	5	5	5	5	5	5	5	4	5	4	5	5	77

Sumber : Hasil penelitian 2015

### **3. Efektivitas Pembelajaran Intensif Al Qur'an dalam Meningkatkan Kualita Bacaan Al Qur'an Santri Baru Di Pesantren Mahasiswa Pusat Ma'had Al Jami'ah UIN Sunan Ampel Surabaya.**

Efektivitas merupakan unsur pokok untuk mencapai tujuan atau sasaran yang telah ditentukan dalam setiap organisasi, kegiatan ataupun program. Kegiatan tersebut disebut efektif apabila tercapai tujuan ataupun sasaran seperti yang telah ditentukan.

Sebagaimana yang terjadi di lapangan, yang tidak luput dari pengamatan peneliti, bahwasannya efektivitas pembelajaran intensif Al Qur'an dalam meningkatkan kualitas bacaan Al Qur'an santri baru di Pesantren Mahasiswa Pusat Ma'had Al Jami'ah UIN Sunan Ampel Surabaya lebih baik dan terdapat peningkatan dari tahun sebelumnya.

Dalam hal ini, peneliti akan memberikan gambaran bagaimana pelaksanaan pembelajaran intensif Al Qur'an yang dulu. Pembelajaran dilaksanakan dalam waktu yang sama yaitu pagi, setelah sholat subuh. Dan dilaksanakan secara klasikal. Pada tahun-tahun sebelumnya tidak ada kewajiban untuk mengikuti jama'ah subuh berjama'ah di masjid raya Ulul Albab, sehingga kehadiran mereka sesuai dengan jam bangun mereka. Padahal sudah dilaksanakan "*pengobrakan*" setiap paginya.

Kegiatan dijadwalkan dilaksanakan pada jam 5 pagi, namun kehadiran mahasiswa melebihi jam yang ditentukan sehingga

menyebabkan berkurangnya jatah pembelajaran dan tidak bisa dilaksanakan secara maksimal.

Salah satu persyaratan dinyatakan lulus mengikuti program PPKKM (Program Peningkatan Kompetensi Keagamaan Mahasiswa) adalah lulus ujian kompetensi keagamaan praktis, dan salah satu yang diujikan adalah kemampuan bacaan Al Qur'an. Akan tetapi, peneliti masih banyak menemukan beberapa lulusan pesantren mahasiswa Pusat ma'had Al Jami'ah yang tidak lolos ujian dan harus mengikuti pembinaan selama kurang lebih dua bulan, yaitu terhitung dari tanggal 6 Nopember sampai 21 Desember, dan mengikuti ujian kembali yang diadakan oleh pihak pesantren yaitu PPKBTA (Program Peningkatan Kemampuan Baca Tulis Al Qur'an).

Berdasarkan hipotesis yang telah penulis tentukan sebelum penelitian, bahwa ada pengaruh antara pembelajaran intensif Al Qur'an dalam meningkatkan kualitas bacaan santri baru di Pesantren Mahasiswa Pusat Ma'had Al Jami'ah UIN Sunan Ampel Surabaya. Pernyataan tersebut telah terbukti benar berdasarkan hasil angket yang telah penulis hitung dengan menggunakan rumus regresi linier dan bantuan *statistical package for social science (SPSS) for windows 19*. Berikut penjelasannya.





