

BAB III

STUDI EMPIRIS TENTANG PELAKSANAAN MANAJEMEN REMAJA MASJID DAN KEBERHASILAN DAKWAH PADA MASJID JAMI' ROU- DLOTUL FALAH MOJOPETUNG KECAMATAN DUKUN KAB. GRESIK

A. Diskripsi data tentang organisasi remaja masjid Roudlotul Falah Mojopetung periode 1993-1995 M.

Diskripsi data ini menyangkut kegiatan-kegiatan re-
maja masjid Roudlotul Falah Mojopetung Kec. Dukun Kab. Gre-
sik. Dalam hal ini dapat dikelompokkan pada dua pokok pem-
bahasan, yaitu :

1. Sejarah singkat berdirinya remaja masjid Roudlotul Fa- lah Mojopetung periode 1993-1995 M.

Remaja masjid Roudlotul Falah Mojopetung periode
1993-1995 telah dibentuk tanggal 26 Januari 1993 dan di
lantik pada tanggal 2 Pebruari 1993. Remaja masjid Rou-
dlotul Falah bukan sekedar milik segelintir remaja Is-
lam atau golongan, faham dan bukan pula milik warga Mo-
jopetung, akan tetapi menjadi milik ummat atau remaja
Islam secara keseluruhan, yang merupakan bagian daripa-
da kepengurusan masjid.¹

Remaja masjid secara organisatoris tidak beravi-
liasi kesatu golongan dan partai politik, melainkan me-
rupakan organisasi yang menampung segala lapisan masya-
rakat remaja Islam yang bersedia berjuang, mengkaji dan

¹ Hasil interview, Sabtu 27 Mei 1995, jam 18.00 WIB.

mengamalkan ajaran-ajaran Islam serta membangkitkan kesadaran di kalangan remaja untuk menjalankan syari'at Islam.²

Adapun latar belakang didirikannya remaja masjid Roudlotul Falah adalah dikarenakan banyaknya remaja Islam yang ada di wilayah Mojopetung dan sekitarnya. Yang merupakan wilayah kerja pengurus masjid Roudlotul Falah. Dengan keterangan di atas dan untuk menumbuhkan kerukunan dan kekompakan sesama remaja Islam serta membentuk remaja yang Islami, yang mampu meneruskan, mengembangkan dan menyebarkan ajaran Islam, maka dibentuklah remaja masjid Roudlotul Falah yang berdomisili di RT 05 RW 02 Mojopetung Kec. Dukun Kab. Gresik. Sampai tahun 1995 bulan Mei, jumlah anggotanya mencapai 160 orang yang terdiri dari 95 perempuan dan 65 laki-laki.³

2. Aktivitas manajemen remaja masjid Roudlotul Falah Mojopetung.

Untuk memudahkan dan mensistematisir pelaksanaan dan penyelenggaraan dakwah, maka terlebih dahulu ditetapkan tujuan dakwah secara keseluruhan dan tujuan dakwah secara sebagian atau bidang-bidang dakwah.⁴

Adapun tujuan dakwah remaja masjid Roudlotul Falah secara keseluruhan adalah "Kebahagiaan dan Kesejah-

² Ibid.

³ Dokumenter Tentang Program Kerja

⁴ Interview, Senin 29 Mei 1995, jam 18.30 wib.

teraan hidup didunia dan akherat yang diridloi oleh Allah SWT". Sedangkan tujuan departemental atau tujuan perantaranya, sesuai dengan pembatasan masalah yang dikerjakan dalam skripsi ini yakni dibidang sosial (Pena- rikan sumbangan wajib) dan masalah seni dan budaya (an- jangsana diba'iyah) adalah sebagai berikut :

- Dibidang sosial : Timbulnya kesadaran masyarakat akan pentingnya hidup tolong-menolong atas dasar taqwa.
- Dibidang seni : Melestarikan kebudayaan dan seni Islam yang sudah ada.

Dalam mencapai tujuan-tujuan tersebut, langkah-langkah yang dilaksanakan adalah :

a. Programming dakwah.

1. Menetapkan sasaran yang hendak dicapai, yaitu :

- Dibidang sosial : Soal kebutuhan pangan
- Dibidang seni : Soal kecintaan para remaja Islam terhadap bacaan diba'.

2. Menentukan prioritas atau urutan kegiatan, yaitu:

- Dibidang sosial : Menghidupkan dan membina hidup tolong-menolong.
- Dibidang seni : Menghidupkan dan mengembangkan seni Islam.

3. Menetapkan tehnik dakwah, yaitu :

- Dibidang sosial : Mendorong dan mengajak masyarakat yang ekonominya cukup untuk ikut serta menjadi anggota donatur tetap.
- Dibidang seni : Mengajak remaja Islam untuk ikut serta dalam anjangsana diba'iyah.

4. Penentuan dan penjadwalan waktu pelaksanaan :

- Pelaksanaan penarikan sumbangan wajib dilakukan setiap sebulan sekali dan dibagikan kepada yang berhak setiap bulan pula.
- Pelaksanaan anjongsana diba'iyah dilakukan setiap dua minggu sekali (hari kamis - malam) dan diisi ceramah.

5. Penetapan lokasi dakwah, yaitu :

- Lokasi pelaksanaan penarikan sumbangan wajib adalah rumah masing-masing anggota yang berdomisili di wilayah RT 05 RW 02 Mojopetung dan sekitarnya, yang hasilnya nanti dibagikan pada fakir miskin yang ada di wilayah tersebut.
- Anjongsana diba'iyah dilaksanakan dengan cara bergantian tempat dari setiap anggota dengan terlebih dahulu di undi (arisan)

6. Penetapan biaya, tenaga dan alat-alat perlengkapan, yaitu :

- Kegiatan penarikan sumbangan wajib dilakukan oleh petugas dari anggota remaja masjid. Biaya kegiatan diambil dari 10 % hasil penarikan sumbangan wajib, untuk mendapatkan tempat kaleng, tas plastik dan baju seragam.
- Kegiatan anjongsana diba'iyah dilaksanakan oleh para petugas sie. seni dan sie. dakwah dan diikuti oleh seluruh anggota. Alat-alat yang diperlukan; sound system, selain itu diperlukan biaya untuk konsumsi dan honor penceramah, setiap anggota ditarik Rp. 500,- setiap datang.⁵

b. Pengorganisasian dakwah.

Bentuk pembagian dan pengelompokan pekerjaan yang harus dilaksanakan serta penetapan dan penyusunan jalinan hubungan kerja diantara kesatuan-kesatuan

⁵Diambil dari Dokumenter tentang program kerja.

an petugasnya adalah tersusunnya kepengurusan remaja masjid Roudlotul Falah Mojopetung periode 1993- 1995 (diambil dari dokumenter) :

- 1) Penasehat : - H. Nursalim
 - H. Abu Bakar
 - H. Musa
 - Ust. Muslihan
 - Masuwi HR

- 2) Pembina/Pembimbing : - Ust. Zaroni
 - Drs. Musta'in
 - Drs. Mudhofir
 - Ust. Moh. Syupi'i

- 3) Ketua Umum : - Drs. Muslihin
 - Ketua I : - Moh. Sutaji
 - Ketua II : - Moh. Fauzi

- 4) Sekretaris I : - Nanik Zulatum
 - Sekretaris II : - Zainuri

- 5) Bendahara I : - Khoirul Amalah
 - Bendahara II : - Dwi Sartika

- 6) Seksi-seksi
 - a) Sie. Dakwah : - Ahmad Nurul Huda MS
 - Moh. Nadjib Hasbullah

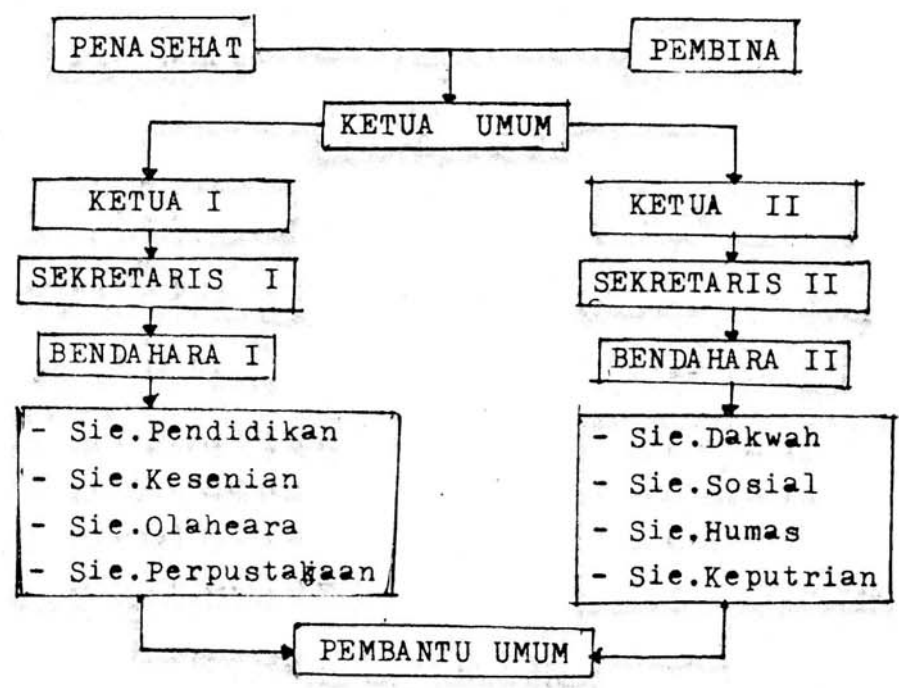
 - b) Sie. Pendidikan : - Nurlihan
 - Moh. Aminuddin Aziz
 - Agus Maulana
 - Mauzuri

- c) Sie. Kesenian : - Abd. Rohim AB
- Suyato
- Moh. Munikan
- Kholisah
- d) Sie. Humas : - Moh. Kholidul Iman
- Ainurrofiq
- Suhaimin
- Moh. Slamet
- e) Sie. Sosial : - Nana Suganda
- Bambang Sutopo
- Ruly
- Nur Fadlil
- f) Sie. Olahraga : - Nur Alamin
- Moh Supari
- Ismail
- g) Sie. Perpustakaan : - Laily Abidah
- Murti Handayani
- Hariyanto
- h) Sie. Keputrian : - Zuhrotul A. SAg.
- Yuni Arti
- Sholihah
- i) Sie. Pembantu Umum : - Soegeng (Koordinator)
- Semua anggota.

Adapun fungsi dan tugas yang dilaksanakan adalah :

- Dibidang sosial : Meningkatkan kesadaran masyarakat akan pentingnya hidup saling bantu-membantu kepada sesama.
- Dibidang seni : Membentuk kelompok seni Islam.

Jalinan hubungan kepengurusan remaja masjid Roudlotul Falah Mojopetung dapat dilihat dalam bagan dibawah ini (diambil dari dokumenter)



c. Penggerakan dakwah.

Langkah-langkah yang dilaksanakan adalah :

- 1) Pemberian motivasi, berbentuk :
 - Memberikan informasi yang lengkap kepada segenap pelaksana mengenai segala persoalan organisasi.

⁶Diambil dari data Dokumenter.

- Memberikan penghargaan atas keberhasilannya
 - Menempatkan tenaga yang sesuai dengan bakat dan kemampuan serta keahliannya.
- 2) Pembimbingan yakni memberikan perintah atau petunjuk yang tepat dan jelas sesuai dengan tugas.
 - 3) Penjalinan hubungan dan penyelenggaraan komunikasi; yaitu mengadakan pertemuan dan musyawarah.

d. Pengawasan dan penilaian dakwah.

Untuk mengatakan apakah tugas-tugas dakwahnya dilaksanakan dan sudah sejauhmana pelaksanaannya, apakah terjadi penyimpangan-penyimpangan ?. Ketua remaja masjid Roudlotul Falah senantiasa melakukan pengawasan dan penilaian yakni dalam bentuk mengadakan pemeriksaan dan penelitian terhadap pelaksanaan tugas dakwah yang telah ditetapkan serta membandingkan antara pelaksanaan tugas dengan rencana yang telah ditetapkan.

Hal in telah dilakukan oleh ketua dalam bentuk pertemuan rutin setiap sebulan sekali. Dalam pertemuan ini ketua menerima laporan-laporan dari pelaksana dakwah baik secara lisan maupun secara tertulis tentang hasil kerja. Dari sisilah ketua remaja masjid Roudlotul Falah dapat mengukur dan menilai keberhasilan dakwah yang dilaksanakan.⁸

⁷ Interview, Sabtu, 3 Juni 1995, jam 18.00-20.00 WIB.

⁸ Ibid

1) Hasil kegiatan yang telah dicapai.

- Untuk penarikan sumbangan wajib, terkumpul + Rp 260.000,- setiap bulan. Dari hasil itu diperinci sebagai berikut; 10 % untuk petugas, 10 % untuk kas dan 80 % untuk dibagikan kepada fakir - miskin dan Yatim piatu.
- Untuk anjangsana diba'iyah yang dilaksanakan setiap dua minggu sekali (hari kamis malam) sampai sekarang dapat berjalan terus dan bisa terkumpul uang kas Rp. 75.000,-.

B. Rekapitulasi Data

Berdasarkan diskripsi data, diperoleh penjelasan bahwa dengan dilakukannya prinsip-prinsip manajemen di organisasi remaja masjid Roudlotul Falah Mojopetung, hasil dakwah yang diharapkan khususnya Penarikan sumbangan wajib dan anjangsana diba'iyah dapat tercapai. Dari sinilah maka timbul pertanyaan : apakah ada hubungannya antara manajemen yang dilakukan oleh pengurus remaja masjid Roudlotul Falah Mojopetung dengan keberhasilan dakwah yang dicapai?.

Untuk menjawab pertanyaan ini diperoleh data dari responden yang telah ditetapkan sebagai sample penelitian, yaitu sebanyak 80 orang dengan tehnik angket.

Adapun kriteria penilaian atau score dari jawaban responden tersebut adalah : Score 2 untuk jawaban Ya
Score 1 untuk jawaban Tidak

Angket terdiri dari 34 item dan dibagi menjadi dua bagian, yaitu :

1. Tentang manajemen yang dilakukan : Planning, organizing, actuating dan controlling terdiri dari 20 item (1-20).

⁹ Interview dan Dokumenter, 6 Juni 1995, 18.00-20.30WIB

2. Tentang keberhasilan dakwah yang meliputi : Kegiatan pe narikan sumbangan wajib dan anjangsana diba'iyah yang terdiri dari 14 item (21-34).

Rekapitulasi tersebut adalah sebagai berikut :

TABEL I
REKAPITULASI TENTANG JAWABAN RESPONDEN MASALAH
PERENCANAAN DAKWAH

Respon- den	Nomer item & Score				Jumlah Score
	1	2	3	4	
1	2	3	4	5	6
1	2	2	2	2	8
2	2	2	1	1	6
3	2	2	2	2	8
4	2	2	2	2	8
5	2	2	2	1	7
6	2	2	2	1	7
7	2	2	2	1	7
8	2	2	2	2	8
9	2	2	2	1	7
10	2	2	2	1	7
11	2	2	1	1	6
12	2	2	2	2	8
13	2	2	2	2	8
14	2	2	1	1	6
15	2	2	1	1	6
16	2	2	2	1	7
17	2	2	1	1	6

Sambungan Tabel I

1	2	3	4	5	6
18	2	2	1	1	6
19	2	2	2	1	7
20	2	2	2	2	8
21	2	2	2	2	8
22	2	2	2	2	8
23	2	2	2	1	7
24	2	2	1	1	6
25	2	2	2	2	8
26	2	2	2	1	7
27	2	2	2	1	7
28	2	2	2	2	8
29	2	2	2	2	8
30	2	2	2	1	7
31	2	2	2	1	7
32	2	2	2	2	8
33	2	2	2	1	7
34	2	2	2	2	8
35	2	2	1	1	6
36	2	2	2	1	7
37	2	2	2	2	8
38	2	2	2	1	7
39	2	2	1	1	6
40	2	2	1	1	6
41	2	2	2	1	7
42	2	2	1	1	6
43	2	2	2	1	7
44	2	2	1	1	6

Sambungan Tabel I

1	2	3	4	5	6
45	2	2	2	2	8
46	2	2	1	1	6
47	2	2	2	2	8
48	2	2	2	2	8
49	2	2	2	2	8
50	2	2	2	2	8
51	2	2	2	2	8
52	2	2	2	2	8
53	2	2	2	2	8
54	2	2	2	2	8
55	2	2	1	1	6
56	2	2	1	1	6
57	2	2	2	1	7
58	2	2	2	2	8
59	2	2	2	1	7
60	2	2	2	2	8
61	2	2	2	2	8
62	2	2	2	1	7
63	2	2	1	1	6
64	2	2	1	1	6
65	2	2	2	1	7
66	2	2	2	2	8
67	2	2	2	2	8
68	2	2	2	2	8
69	2	2	2	2	8

Sambungan Tabel I

1	2	3	4	5	6
70	2	2	2	1	7
71	2	2	2	2	8
72	2	2	2	2	8
73	2	2	2	2	8
74	2	2	2	1	7
75	2	2	2	2	8
76	2	2	2	2	8
77	2	2	2	2	8
78	2	2	1	1	6
79	2	2	1	1	6
80	2	2	2	1	7

Sumber : Angket tentang planning, nomer item 1 - 4.

TABEL II
 REKAPITULASI JAWABAN RESPONDEN TENTANG MASALAH
 PENGORGANISASIAN DAKWAH

Respon- den	Nomer item & Score					Jumlah Score
	5	6	7	8	9	
1	2	3	4	5	6	7
1	2	2	1	1	1	7
2	2	2	1	1	1	7
3	2	2	1	1	1	7
4	2	2	2	2	2	10
5	2	2	2	2	2	10
6	2	2	2	2	2	10

Sambungan Tabel II

1	2	3	4	5	6	7
7	2	2	1	1	1	7
8	2	2	2	2	2	10
9	2	2	1	1	1	7
10	2	2	2	2	2	10
11	2	2	1	1	1	7
12	2	2	2	2	1	9
13	2	2	2	2	1	9
14	2	2	1	1	1	7
15	2	2	2	2	2	10
16	2	2	2	2	2	10
17	2	2	2	2	1	9
18	2	2	1	1	1	7
19	2	2	2	2	2	10
20	2	2	2	2	2	10
21	2	2	2	2	2	10
22	2	2	2	2	2	10
23	2	2	2	2	1	9
24	2	2	2	2	2	10
25	2	2	2	2	2	10
26	2	2	1	1	1	7
27	2	2	1	1	1	7
28	2	2	1	1	1	7
29	2	2	1	1	1	7
30	2	2	1	1	1	7
31	2	2	1	1	1	7

Sambungan Tabel II

1	2	3	4	5	6	7
32	2	2	1	1	1	7
33	2	2	2	1	1	8
34	2	2	2	2	2	10
35	2	2	2	1	1	8
36	2	2	2	2	2	10
37	2	2	1	1	1	7
38	2	2	1	1	1	7
39	2	2	2	2	1	9
40	2	2	2	2	1	9
41	2	2	2	2	2	10
42	2	2	1	1	1	7
43	2	2	2	2	2	10
44	2	2	2	1	1	8
45	2	2	2	2	2	10
46	2	2	2	2	2	10
47	2	2	2	2	2	10
48	2	2	2	2	2	10
49	2	2	2	2	2	10
50	2	2	2	2	2	10
51	2	2	1	1	1	7
52	2	2	2	2	2	10
53	2	2	1	1	1	7
54	2	2	2	2	2	10
55	2	2	1	1	1	7
56	2	2	2	2	2	10

Sambungan Tabel II

1	2	3	4	5	6	7
57	2	2	2	2	2	10
58	2	2	2	2	2	10
59	2	2	2	2	2	10
60	2	2	2	2	2	10
61	2	2	1	1	1	7
62	2	2	2	2	2	10
63	2	2	2	2	2	10
64	2	2	1	1	1	7
65	2	2	2	2	2	10
66	2	2	2	1	1	8
67	2	2	2	1	1	8
68	2	2	2	2	2	10
69	2	2	1	1	1	7
70	2	2	1	1	1	7
71	2	2	2	1	1	8
72	2	2	2	2	2	10
73	2	2	2	1	1	8
74	2	2	1	1	1	7
75	2	2	1	1	1	7
76	2	2	2	2	2	10
77	2	2	2	1	1	8
78	2	2	2	2	1	9
79	2	2	2	2	2	10
80	2	2	1	1	1	7

Sumber : Angket masalah perorganisasian, nomer item 5 - 9.

65

TABEL III
 REKAPITULASI JAWABAN RESPONDEN TENTANG MASALAH
 PENGGERAKAN DAKWAH

Respon- den	Nomer item & Score					Jumlah Score
	10	11	12	13	14	
1	2	3	4	5	6	7
1	2	2	2	2	1	9
2	2	2	2	2	2	10
3	2	2	2	1	1	8
4	2	2	2	2	1	9
5	2	2	2	2	1	9
6	2	2	2	2	1	9
7	2	2	2	1	1	8
8	2	2	2	1	1	8
9	2	2	2	2	1	9
10	2	2	2	1	1	8
11	2	2	2	1	1	8
12	2	2	2	2	2	10
13	2	2	2	1	1	8
14	2	2	2	1	1	8
15	2	2	2	2	1	9
16	2	2	2	2	2	10
17	2	2	2	2	2	10
18	2	2	2	1	1	8
19	2	2	2	2	2	10
20	2	2	2	1	1	8
21	2	2	2	1	1	8

Sambungan Tabel III

1	2	3	4	5	6	7
22	2	2	2	2	1	9
23	2	2	2	2	1	9
24	2	2	2	1	1	8
25	2	2	2	1	1	8
26	2	2	2	1	1	8
27	2	2	2	2	1	9
28	2	2	2	1	1	8
29	2	2	2	1	1	8
30	2	2	2	2	2	10
31	2	2	2	2	2	10
32	2	2	2	1	1	8
33	2	2	2	2	1	9
34	2	2	2	1	1	8
35	2	2	2	2	1	9
36	2	2	2	2	1	9
37	2	2	2	2	1	9
38	2	2	2	2	1	9
39	2	2	2	2	1	9
40	2	2	2	2	1	9
41	2	2	2	2	1	9
42	2	2	2	1	1	8
43	2	2	2	2	1	9
44	2	2	2	2	2	10
45	2	2	2	2	1	9
46	2	2	2	1	1	8
47	2	2	2	2	2	10

Sambungan Tabel III

1	2	3	4	5	6	7
48	2	2	2	1	1	8
49	2	2	2	2	2	10
50	2	2	2	1	1	8
51	2	2	2	1	1	8
52	2	2	2	1	1	8
53	2	2	2	2	2	10
54	2	2	2	1	1	8
55	2	2	2	1	1	8
56	2	2	2	1	1	8
57	2	2	2	2	1	9
58	2	2	2	2	1	9
59	2	2	2	1	1	8
60	2	2	2	2	1	9
61	2	2	2	1	1	8
62	2	2	2	1	1	8
63	2	2	2	2	1	9
64	2	2	2	2	2	10
65	2	2	2	2	1	9
66	2	2	2	1	1	8
67	2	2	2	2	2	10
68	2	2	2	2	2	10
69	2	2	2	2	1	9
70	2	2	2	1	1	8
71	2	2	2	2	2	10
72	2	2	2	2	2	10
73	2	2	2	2	1	9

Sambungan Tabel III

1	2	3	4	5	6	7
74	2	2	2	1	1	8
75	2	2	2	1	1	8
76	2	2	2	1	1	8
77	2	2	2	1	1	8
78	2	2	2	1	1	8
79	2	2	2	1	1	8
80	2	2	2	2	1	9

Sumber : Angket tentang penggerakan dakwah, item 10-14.

TABEL IV
 REKAPITULASI JAWABAN RESPONDEN TENTANG MASALAH
 PENGAWASAN DAN PENILAIAN DAKWAH

Respon- den	Nomer item & Score						Jumlah Score
	15	16	17	18	19	20	
	2	3	4	5	6	7	8
1	2	2	2	2	2	1	11
2	2	2	2	2	2	1	11
3	2	2	2	2	2	1	11
4	2	2	2	2	2	1	11
5	2	2	2	2	2	1	11
6	2	2	2	2	2	1	11
7	2	2	2	2	2	2	12
8	2	2	2	2	2	1	11
9	2	2	2	2	2	2	12
10	2	2	2	2	2	2	12

Sambungan Tabel IV

1	2	3	4	5	6	7	8
11	2	2	2	2	2	1	11
12	2	2	2	2	2	2	12
13	2	2	2	2	2	2	12
14	2	2	2	2	2	2	12
15	2	2	2	2	2	1	11
16	2	2	2	2	2	2	12
17	2	2	2	2	2	2	12
18	2	2	2	2	2	1	11
19	2	2	2	2	2	2	12
20	2	2	2	2	2	2	12
21	2	2	2	2	2	2	12
22	2	2	2	2	2	2	12
23	2	2	2	2	2	2	12
24	2	2	2	2	2	2	12
25	2	2	2	2	2	2	12
26	2	2	2	2	1	1	10
27	2	2	2	2	1	1	10
28	2	2	2	2	2	1	11
29	2	2	2	2	1	1	10
30	2	2	2	2	2	2	12
31	2	2	2	2	2	2	12
32	2	2	2	2	2	2	12
33	2	2	2	2	2	1	11
34	2	2	2	2	2	1	11
35	2	2	2	2	2	1	11
36	2	2	2	2	2	2	12

Sambungan Tabel IV

1	2	3	4	5	6	7	8
37	2	2	2	2	2	1	11
38	2	2	2	2	2	2	12
39	2	2	2	2	2	1	11
40	2	2	2	2	2	2	12
41	2	2	2	2	2	2	12
42	2	2	2	2	2	1	11
43	2	2	2	2	2	2	12
44	2	2	2	2	2	2	12
45	2	2	2	2	2	2	12
46	2	2	2	2	2	2	12
47	2	2	2	2	2	1	11
48	2	2	2	2	2	1	11
49	2	2	2	2	1	1	10
50	2	2	2	2	2	2	12
51	2	2	2	2	2	1	11
52	2	2	2	2	2	2	12
53	2	2	2	2	2	1	11
54	2	2	2	2	2	2	12
55	2	2	2	2	2	1	11
56	2	2	2	2	2	2	12
57	2	2	2	2	2	2	12
58	2	2	2	2	2	2	12
59	2	2	2	2	2	2	12
60	2	2	2	2	2	2	12
61	2	2	2	2	2	1	11
62	2	2	2	2	2	1	11

Sambungan Tabel IV

1	2	3	4	5	6	7	8
63	2	2	2	2	2	2	12
64	2	2	2	2	1	1	10
65	2	2	2	2	1	1	10
66	2	2	2	2	2	2	12
67	2	2	2	2	2	2	12
68	2	2	2	2	2	1	11
69	2	2	2	2	2	2	12
70	2	2	2	2	1	1	10
71	2	2	2	2	2	1	11
72	2	2	2	2	1	1	10
73	2	2	2	2	2	2	12
74	2	2	2	2	1	1	10
75	2	2	2	2	1	1	10
76	2	2	2	2	1	1	10
77	2	2	2	2	1	1	10
78	2	2	2	2	2	1	11
79	2	2	2	2	2	2	12
80	2	2	2	2	1	1	10

Sumber : Angket tentang pengawasan dan penilaian dakwah.

TABEL V

REKAPITULASI JAWABAN RESPONDEN TENTANG MASALAH
KEBERHASILAN PENARIKAN SUMBANGAN WAJIB

Respon- den	Nomer item & Score						Jumlah Score
	21	22	23	24	25	26	

Sambungan Tabel V

1	2	3	4	5	6	7	8
1	2	2	2	2	2	1	11
2	2	2	2	2	2	1	11
3	2	2	2	2	2	1	11
4	2	2	2	2	2	1	11
5	2	2	2	2	2	1	11
6	2	2	2	2	2	2	12
7	2	2	2	2	2	1	11
8	2	2	2	2	2	1	11
9	2	2	2	2	2	2	12
10	2	2	2	2	2	2	12
11	2	2	2	2	2	2	12
12	2	2	2	2	2	1	11
13	2	2	2	2	2	1	11
14	2	2	2	2	2	2	12
15	2	2	2	2	2	2	12
16	2	2	2	2	2	2	12
17	2	2	2	2	2	2	12
18	2	2	2	2	2	2	12
19	2	2	2	2	2	2	12
20	2	2	2	2	2	2	12
21	2	2	2	2	2	2	12
22	2	2	2	2	2	1	11
23	2	2	2	2	2	1	11
24	2	2	2	2	2	2	12
25	2	2	2	2	2	2	12
26	2	2	2	2	2	2	12

Sambungan Tabel V

1	2	3	4	5	6	7	8
27	2	2	2	2	2	2	12
28	2	2	2	2	2	1	11
29	2	2	2	2	2	2	12
30	2	2	2	2	2	2	12
31	2	2	2	2	2	2	12
32	2	2	2	2	2	2	12
33	2	2	2	2	2	2	12
34	2	2	2	2	2	2	12
35	2	2	2	2	2	2	12
36	2	2	2	2	2	2	12
37	2	2	2	2	2	1	11
38	2	2	2	2	2	2	12
39	2	2	2	2	2	2	12
40	2	2	2	2	2	2	12
41	2	2	2	2	2	1	11
42	2	2	2	2	2	2	12
43	2	2	2	2	2	1	11
44	2	2	2	2	2	2	12
45	2	2	2	2	2	2	12
46	2	2	2	2	2	2	12
47	2	2	2	2	2	2	12
48	2	2	2	2	2	1	11
49	2	2	2	2	2	2	12
50	2	2	2	2	2	1	11
51	2	2	2	2	2	2	12
52	2	2	2	2	2	2	12

Sambungan Tabel V

1	2	3	4	5	6	7	8
53	2	2	2	2	2	2	12
54	2	2	2	2	2	2	12
55	2	2	2	2	2	1	11
56	2	2	2	2	2	2	12
57	2	2	2	2	2	2	12
57	2	2	2	2	2	2	12
57	2	2	2	2	2	2	12
58	2	2	2	2	2	2	12
59	2	2	2	2	2	2	12
60	2	2	2	2	2	2	12
61	2	2	2	2	2	2	12
62	2	2	2	2	2	2	12
63	2	2	2	2	2	1	11
64	2	2	2	2	2	2	12
65	2	2	2	2	2	1	11
66	2	2	2	2	2	1	11
67	2	2	2	2	2	2	12
68	2	2	2	2	2	1	11
69	2	2	2	2	2	2	12
70	2	2	2	2	2	1	11
71	2	2	2	2	2	2	12
72	2	2	2	2	2	2	12
73	2	2	2	2	2	1	11
74	2	2	2	2	2	2	12
75	2	2	2	2	2	1	11
76	2	2	2	2	2	2	12

Sambungan Tabel V

1	2	3	4	5	6	7	8
77	2	2	2	2	2	2	12
78	2	2	2	2	2	2	12
79	2	2	2	2	2	1	11
80	2	2	2	2	2	2	12

Sumber : Angket tentang keberhasilan penarikan sumbangan-wajib, nomer item 21 - 26.

TABEL VI
 REKAPITULASI JAWABAN RESPONDEN TENTANG MASALAH
 KEBERHASILAN ANJANGSANA DIBA'IYYAH

Respon- den	Nomer item & Score								Jumlah Score
	27	28	29	30	31	32	33	34	
1	2	3	4	5	6	7	8	9	10
1	2	2	2	2	2	2	1	1	14
2	2	2	2	2	2	2	2	2	16
3	2	2	2	2	2	2	1	1	14
4	2	2	2	2	2	2	2	2	16
5	2	2	2	2	2	2	2	2	16
6	2	2	2	2	2	2	2	2	16
7	2	2	2	2	1	1	1	1	12
8	2	2	2	2	2	2	2	2	16
9	2	2	2	2	1	1	1	1	12
10	2	2	2	2	2	2	2	2	16
11	2	2	2	2	2	2	1	1	14
12	2	2	2	2	1	1	1	1	12

Sambungan Tabel VI

1	2	3	4	5	6	7	8	9	10
13	2	2	2	1	1	1	1	1	11
14	2	2	2	2	2	2	2	2	16
15	2	2	2	2	2	2	2	2	16
16	2	2	2	2	2	2	2	2	16
17	2	2	2	2	1	1	1	1	12
18	2	2	2	1	1	1	1	1	11
19	2	2	2	2	2	2	2	2	16
20	2	2	2	2	2	2	2	2	16
21	2	2	2	2	1	1	1	1	12
22	2	2	2	2	2	2	2	2	16
23	2	2	2	2	2	2	2	2	16
24	2	2	2	2	2	2	2	2	16
25	2	2	2	2	2	2	2	2	16
26	2	2	2	2	1	1	1	1	12
27	2	2	2	1	1	1	1	1	11
28	2	2	2	2	2	2	1	1	14
29	2	2	2	2	1	1	1	1	12
30	2	2	2	2	2	2	2	2	16
31	2	2	2	2	2	2	1	1	14
32	2	2	2	2	2	2	1	1	14
33	2	2	2	2	2	1	1	1	13
34	2	2	2	2	2	2	2	2	16
35	2	2	2	2	2	1	1	1	13
36	2	2	2	2	2	2	2	2	16
37	2	2	2	2	1	1	1	1	12
38	2	2	2	1	1	1	1	1	11
39	2	2	2	2	2	2	1	1	14

Sambungan Tabel VI

1	2	3	4	5	6	7	8	9	10
40	2	2	2	2	2	2	1	1	14
41	2	2	2	2	2	2	2	1	15
42	2	2	2	2	2	2	1	1	14
43	2	2	2	2	2	2	2	2	16
44	2	2	2	2	2	2	1	1	14
45	2	2	2	2	2	2	1	1	14
46	2	2	2	2	2	2	1	1	14
47	2	2	2	2	2	2	2	2	16
48	2	2	2	2	2	2	2	2	16
49	2	2	2	2	2	2	2	2	16
50	2	2	2	2	2	2	2	1	15
51	2	2	2	2	2	1	1	1	13
52	2	2	2	2	2	2	1	1	14
53	2	2	2	2	2	2	1	1	14
54	2	2	2	2	2	2	2	2	16
55	2	2	2	1	1	1	1	1	11
56	2	2	2	2	2	2	1	1	14
57	2	2	2	2	2	2	1	1	14
58	2	2	2	2	2	2	2	2	16
59	2	2	2	2	2	2	1	1	14
60	2	2	2	2	2	2	2	2	16
61	2	2	2	2	2	1	1	1	13
62	2	2	2	2	2	2	2	2	16
63	2	2	2	1	1	1	1	1	11
64	2	2	2	2	2	2	1	1	14
65	2	2	2	1	1	1	1	1	11

Sambungan Tabel VI

1	2	3	4	5	6	7	8	9	10
66	2	2	2	2	2	2	2	2	16
67	2	2	2	2	2	2	2	2	16
68	2	2	2	2	2	2	2	1	15
69	2	2	2	2	2	2	2	2	16
70	2	2	2	2	2	2	1	1	14
71	2	2	2	2	2	2	2	2	16
72	2	2	2	2	2	2	2	2	16
73	2	2	2	2	2	2	2	2	16
74	2	2	2	2	2	1	1	1	13
75	2	2	2	2	2	2	1	1	14
76	2	2	2	2	2	2	1	1	14
77	2	2	2	2	2	2	2	1	15
78	2	2	2	2	2	1	1	1	13
79	2	2	2	2	2	1	1	1	13
80	2	2	2	2	2	1	1	1	13

Sumber : Angket tentang keberhasilan dakwah yaitu anjangan-sana diba'iyah, nomer item 27 - 34.